



Accesorio para Barreras Vehiculares BGM30L

Descripción

Brazo de aluminio recto para barrera vehicular BGM1030L

Modelo

BGM1030L 3M ARM

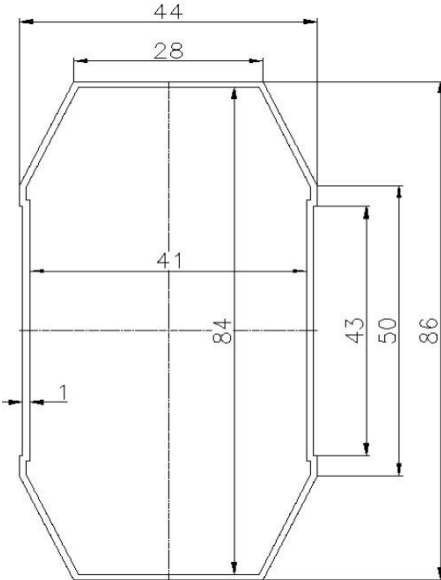
Modelos compatibles

ZKTECO BGM1030L / BGM1030R

Especificaciones

Longitud máxima	3 mts
3mts	300 mm x 44 mm x 86mm

Dimensiones



www.zkteco.com



www.zktecolatinoamerica.com



Derechos de Autor © 2019, ZKTeco CO., LTD. Todos los derechos reservados.
ZKTeco puede, en cualquier momento y sin previo aviso, realizar cambios o mejoras en los productos y servicios o detener su producción o comercialización.
El logo ZKTeco y la marca son propiedad de ZKTeco CO., LTD.