

MiniAC Plus

Control de Acceso y Terminal de Tiempo y Asistencia Basado en Linux con Reconocimiento Facial de Luz Visible



Reconocimiento Facial Proactivo



Nuevo Nivel de Anti-Falsificación



Rápida Verificación



Reconocimiento de Ángulo Amplio



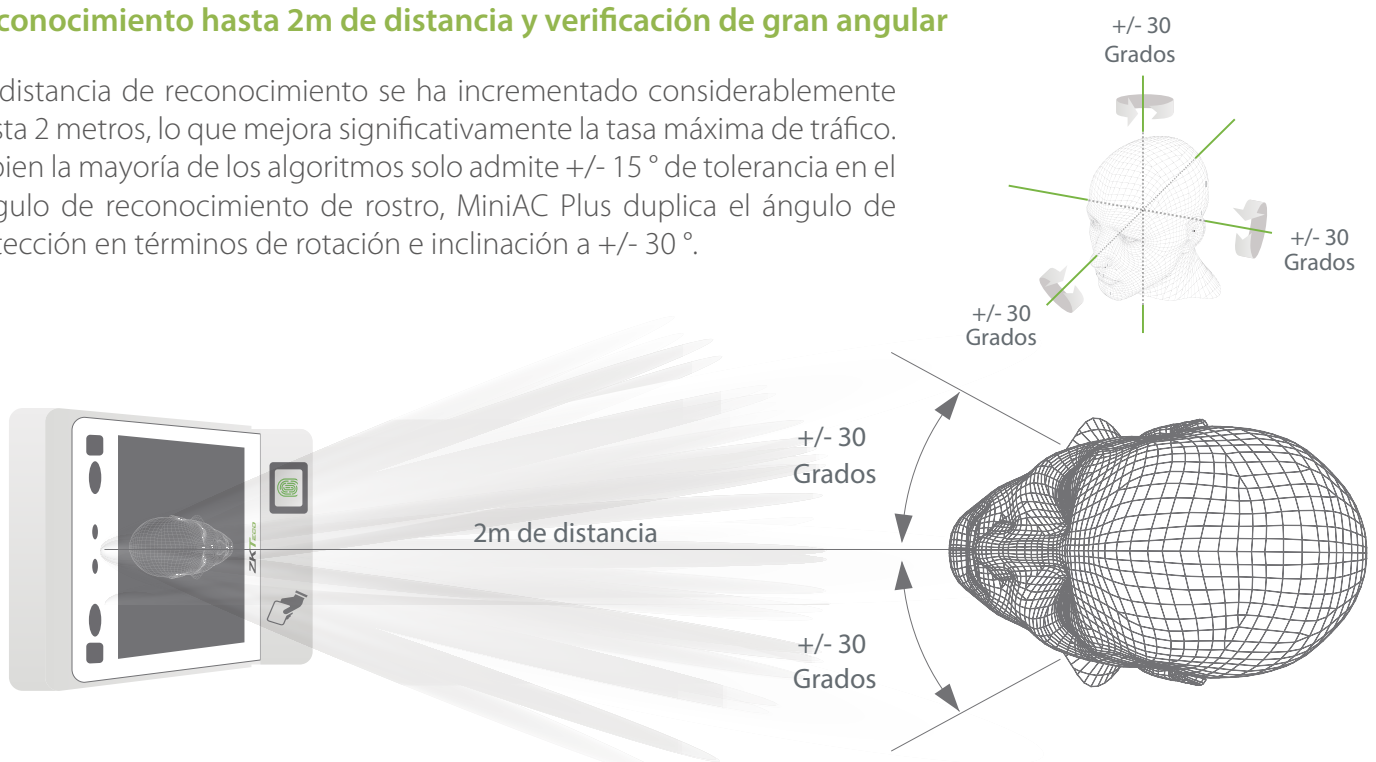
Sin Contacto, Más Higiénico

Características

- Reconocimiento facial de luz visible
- Algoritmo anti-spoofing contra ataques de impresión (láser, fotos en color y B / N), ataque de videos y ataque de máscara 3D
- Verificaciones múltiples: Rostro / Palma / Tarjeta / Contraseña
- Múltiples módulos de tarjetas: Tarjeta de identificación de 125 KHz (EM) / tarjeta IC de 13,56 MHz (MF)
- Capacidad para 3,000 plantillas de rostros

Reconocimiento hasta 2m de distancia y verificación de gran angular

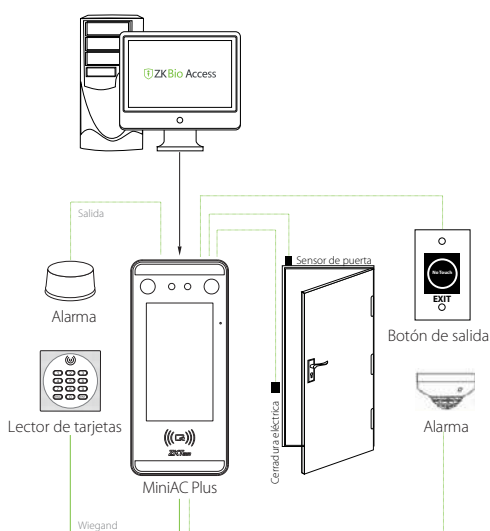
La distancia de reconocimiento se ha incrementado considerablemente hasta 2 metros, lo que mejora significativamente la tasa máxima de tráfico. Si bien la mayoría de los algoritmos solo admite +/- 15° de tolerancia en el ángulo de reconocimiento de rostro, MiniAC Plus duplica el ángulo de detección en términos de rotación e inclinación a +/- 30°.



Especificaciones

Monitor	Pantalla táctil de 5"
Capacidad de Rostros	3,000
Capacidad de Palmas	1,500 (Opcional)
Capacidad de Tarjetas	3,000
Eventos	150,000
Sistema Operativo	Linux
Funciones Estándar	Tarjeta de identificación, ADMS, Entrada T9, DST, Cámara, ID de usuario de 9 dígitos, Niveles de acceso, Grupos, Vacaciones, Anti-passback, consulta de registro, alarma de sabotaje, múltiples modos de verificación
Hardware	CPU de doble núcleo de 900 MHz Memoria 512 MB RAM / 8G ROM Cámara con poca luz WDR de 2 MP LED de brillo de luz ajustable
Comunicación	TCP / IP, WIFI (opcional), entrada / salida Wiegand, RS485
Interfaz de Control de Acceso	Cerradura eléctrica de terceros, sensor de puerta, botón de salida, salida de alarma, entrada auxiliar
Funciones Opcionales	Tarjeta IC de 13.56 MHz / Wi-Fi
Velocidad de Reconocimiento Facial	≤1s
Algoritmos Biométricos	ZKFace VX5.8 / ZKPlam VX12.0
Fuente de Alimentación	12V 3A
Humedad de Trabajo	10%-90%
Temperatura de Trabajo	-10 °C- 45 °C
Dimensiones (W*H*D)	91.93*202.93*21.5mm
Software Compatible	ZKBioAccess

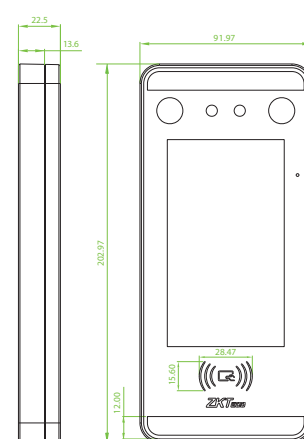
Configuración



Accesorios Opcionales



Dimensiones(mm)



www.zkteco.com



www.zktecolatinoamerica.com



Derechos de Autor © 2020, ZKTeco CO, LTD. Todos los derechos reservados.
ZKTeco puede, en cualquier momento y sin previo aviso, realizar cambios o mejoras en los productos y servicios o detener su producción o comercialización.
El logo ZKTeco y la marca son propiedad de ZKTeco CO, LTD.