



## Sobre la guía

- Esta guía de inicio rápido es solo de referencia. Se pueden encontrar diferencias menores en la interfaz de usuario.
- Todo el diseño y el software aquí están sujetos a cambios sin previo aviso por escrito.
- Todas las marcas comerciales y marcas comerciales registradas mencionadas son propiedad de sus respectivos dueños.
- Visite nuestro sitio web o póngase en contacto con su ingeniero de servicio local para obtener más información.
- Si existe alguna incertidumbre o controversia, consulte nuestra explicación final.

### Paso 2

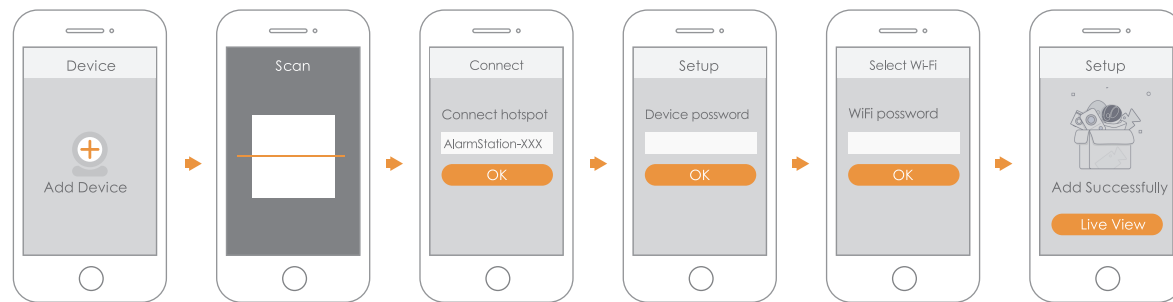
Ejecute la aplicación Imou y luego registre una cuenta para el primer uso

### Paso 3

Conecte la estación de alarma a la fuente de alimentación con el adaptador de corriente. Espere a que finalice el arranque y luego el indicador de la estación de alarma parpadeará con una luz azul.

### Etapa 4

Siga las operaciones para terminar de agregar la estación de alarma

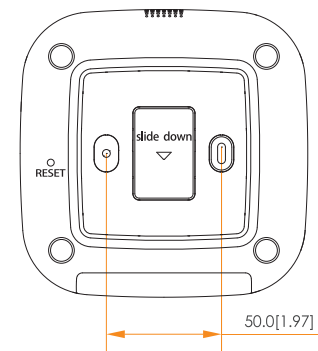


### Emparejamiento con Accesorios

Puede agregar varios detectores, sirenas y otros dispositivos inalámbricos, escanear el código QR en el accesorio con la aplicación Imou y luego seguir la guía de la aplicación para operar.

## Instalación

Dimensión de instalación (unidad: mm [pulgadas])



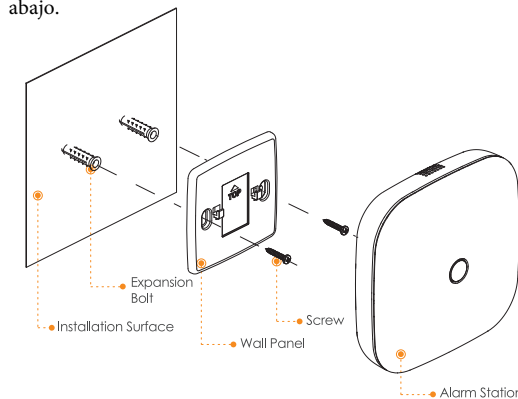
Puede instalar este dispositivo con tornillo de expansión.

**Paso 1:** Taladre agujeros en la pared de acuerdo con la posición de los agujeros del soporte.

**Paso 2:** Coloque tubos de expansión en los orificios.

**Paso 3:** Fije el soporte con tornillos autorroscantes.

**Paso 4:** Coloque la estación de alarma en el soporte de arriba a abajo.





## Guía de inicio rápido

### Estación de alarma



1.2.51.32.15161-000

## Lista de Empaque



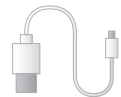
Device\*1



QSG\*1



Power Adapter\*1

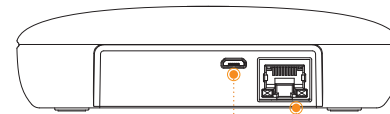


USB\*1



Screw Package\*1

## Introducción



Nombre	Descripción	
Par	Presionar y mantener por mas de 5 segundos para ingresar en modo AP	
Indicador	Luz Roja Encendida	Encendiendo
	Luz Azul Encendida	Operación Normal
	Luz Azul parpadea lento	Entrando en modo emparejamiento WiFi
	Luz Azul parpadea rápido	Entrando a modo detección Pair
	Luz Roja parpadea lento	Error de red
	Luz Roja parpadea rápido	Alarma
	Luz Roja y Azul parpadean alternado	Actualización
Reset	Reset el equipo para inicializar el estatus. Cuando se enciende. Presione el botón <b>Reset</b> por 6s. Cuando suene <b>beep</b> , libere el botón <b>Reset</b> , la Estación de Alarma se reiniciara y volverá sus configuraciones a valores de fabrica.	

## Funcionamiento con la aplicación Imou

### Agregar estación de alarma

#### Paso 1

Escanee el siguiente código QR o busque "Imou" en Google Play o App Store para descargar e instalar la aplicación Imou.

#### Nota:

Si ha instalado la aplicación, actualícela a la última versión.

