



## Módulos y cableado SFP / SFP +

Compatibilidad mono-modo, multi-modo o compatibilidad con cobre

1 Gbps con SFP o velocidades 10G con SFP +

Modelos BiDi para la reutilización de la infraestructura existente

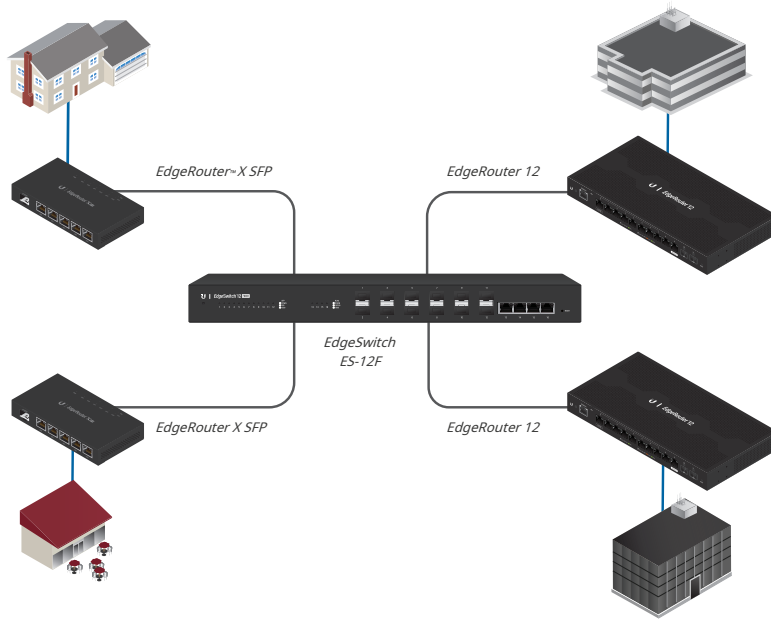


## Enrutamiento y conmutación de fibra

Ubiquiti ofrece múltiples opciones para adaptarse a su infraestructura de red específica:

	US-16-XG	ES-16-XG	ES-12F
10G	✓	✓	
1G	✓	✓	✓
UniFi	✓		
Fibra a la X		✓	✓

## Fiber to the X Deployment



# FiberModule™

## Comparación de modelos



	UF-MM-1G	UF-MM-10G	UF-SM-1G-S		UF-SM-10G	UF-SM-10G-S	
Soportado	Fibra multi-modo	Fibra multi-modo	Fibra mono-modo		Fibra mono-modo	Fibra mono-modo	
Conector	(2) LC	(2) LC	(1) LC		(2) LC	(1) LC	
BiDi			✓			✓	
TX Longitud de onda	850 nm	850 nm	Azul	Amarillo	1310 nm	Azul	Rojo
			1310 nm	1550 nm		1270 nm	1330 nm
RX Longitud de onda	850 nm	850 nm	Azul	Amarillo	1310 nm	Azul	Rojo
			1550 nm	1310 nm		1330 nm	1270 nm
Velocidad datos	SFP de 1,25 Gbps	SFP + de 10 Gbps	SFP de 1,25 Gbps		SFP + de 10 Gbps	SFP + de 10 Gbps	
Max. poder consumo	0,66 W	0,8 W	0,66 W		1W	1W	
Cable Distancia	550 metros	300 metros	3 kilometros		10 kilometros	10 kilometros	
Temperatura	0 hasta 70 ° C (32 a 158 ° F)		0 hasta 70 ° C (32 a 158 ° F)		0 hasta 70 ° C (32 a 158 ° F)		0 hasta 70 ° C (32 a 158 ° F)
Opciones de paquete	Paquete de 2, paquete de 20		1 par, 10 pares		Paquete de 2, paquete de 20		1 par, 10 pares



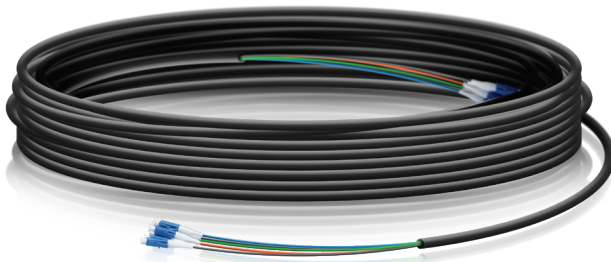
ADVERTENCIA: PRODUCTO LÁSER DE CLASE 1, IEC / EN 60825-1: 2014 - No mire hacia los extremos del cable de fibra óptica o los módulos SFP mientras los convertidores están alimentados.

# CopperModule™

## Comparación de modelos



	UF-RJ45-1G	UF-RJ45-10G	
Soportado Medio	Cobre	Cobre	
Conector Tipo	RJ45	RJ45	
Velocidad datos	10/100/1000 Mbps	1/10 Gbps	
Max. poder consumo	1,2 W	3W	
Cable Distancia	100 m	1 Gbps (Cat 5e)	10 Gbps (Cat 6A)
		100 m	30 m
Temperatura	0 hasta 70 ° C (32 a 158 ° F)	0 hasta 70 ° C (32 a 158 ° F)	
Opciones de paquete	Paquete de 20	1 paquete	



## FiberCable™

**Modelos: FC-SM-100, FC-SM-200, FC-SM-300**

### Cable de fibra LC mono-modo

Construya su red de fibra exterior con nuestro FiberCable. Liger y flexible, FiberCable es ideal para implementaciones en torre de nuestros productos de conmutación y enrutamiento para exteriores, como EdgePoint. Disponible en longitudes de 100, 200 y 300 pies.

- Jacket apta para exteriores con cordón de apertura
- Cinta impermeable integrada
- Hilo de Kevlar para mayor resistencia a la tracción
- Diámetro exterior del cable: 6,0 ± 0,2 mm
- Modo único de seis hilos (G.657.A2)
- Diámetro exterior del hilo de fibra: 0,25 mm nominal
- Pérdida de inserción
  - 1310 nm: 0,5 dB / km
  - 1550 nm: 0,5 dB / km

## FiberCable™

**Modelos: UDC-1, UDC-2, UDC-3**

### Cables de cobre pasivos de conexión directa 10G SFP +

Disponibles en longitudes de 1, 2 y 3 metros, los cables de cobre pasivos de conexión directa 10G SFP + admiten velocidades de datos de varios gigabits de hasta 10,5 Gbps. Los cables de cobre pasivos de conexión directa SFP + son ideales para redes de datos y telecomunicaciones en interiores que utilizan nuestros productos de enrutamiento y conmutación, como EdgeRouter, EdgeSwitch y UniFi Switch.

- SFP + intercambiable en caliente
- Diámetro del cable: 30 AWG
- Temperatura de funcionamiento de la caja: 0 a 70 ° C (32 a 158 ° F)

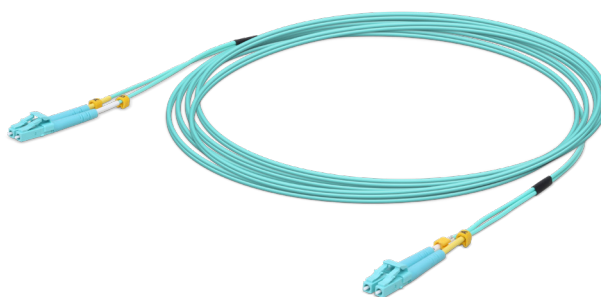


# FiberCable™

Modelos: UOC-0.5, UOC-1, UOC-2, UOC-3, UOC-5

## Cables ODN multi-modo 10G

Escale su red de fibra utilizando nuestros cables de conexión de fibra flexibles y livianos. Los cables de conexión de fibra multimodo de 10G son ideales para redes de datos y telecomunicaciones en interiores que utilizan nuestros productos de enrutamiento y conmutación, como EdgeRouter, EdgeSwitch y UniFi Switch. Disponible en longitudes de 0,5, 1, 2, 3 y 5 metros.



## Especificaciones

Cables UFiber ODN	
Conector	LC-LC
Modo de fibra	50/125 µm
Tipo de fibra	Dúplex
Longitud del cable	
UOC-0.5	0,5 m
UOC-1	1 m
UOC-2	2 m
UOC-3	3 m
UOC-5	5 m
Jacket cable	PVC
Estándar de cable	OM3
Pérdida de inserción	0,3 dB
Polish	UPC a UPC
Jacket OD	2,0 mm
Longitud de onda	850/1310 nm
Color del Jacket	Aqua
Repetibilidad	0,1 dB
Durabilidad	0,2 dB (1000 veces apareamiento)
Pérdida de retorno	50 dB
Temperatura de funcionamiento	- 40 a 75 ° C (-40 a 167 ° F)

Las especificaciones están sujetas a cambios. Los productos Ubiquiti se venden con una garantía limitada que se describe en: [www.ui.com/support/warranty](http://www.ui.com/support/warranty)

La garantía limitada requiere el uso de arbitraje para resolver disputas de forma individual y, cuando corresponda, especificar el arbitraje en lugar de juicios con jurado o acciones colectivas.

© 2016-2020 Ubiquiti Inc. Todos los derechos reservados. Ubiquiti, Ubiquiti Networks, el logotipo de Ubiquiti U, el logotipo de haz de Ubiquiti, airFiber, airMAX, airOS, CopperModule, EdgePoint, EdgePower, EdgeRouter, EdgeSwitch, FiberCable, FiberModule, U Fiber y UniFi son marcas comerciales o marcas comerciales registradas de Ubiquiti Inc. en Estados Unidos y otros países. Todas las demás marcas comerciales son propiedad de sus respectivos dueños.

