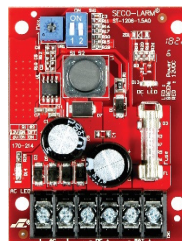


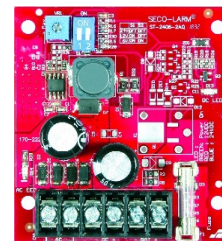


## Fuentes de alimentación/cargadores

- ST-1206-1.5AQ** 5 A continuos, 6/12 V CC.
- ST-2406-2AQ** 5 A continuos, 6/12/24 V CC
- ST-2406-3AQ** 5 A continuos, 6/12/24 V CC
- ST-2406-5AQ** 0 A continuos, 6/12/24 V CC
- ST-2406-7AQ** 0 A continuos, 6/12/24 V CC
- ST-2406-10AQ** 0 A continuos, 6/12/24 V CC



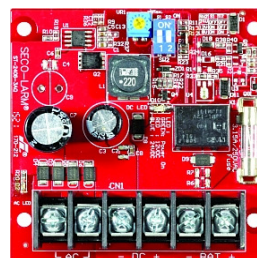
ST-1206-1.5AQ



ST-2406-2AQ

### Características:

- Convierte la energía de entrada de CA de bajo voltaje en energía de salida de CC de bajo voltaje.
- Voltaje de salida regulado y filtrado
- Protección contra cortocircuitos
- Protección térmica y compensación
- Cargador de batería de respaldo integrado
- Cambia automáticamente a la batería en caso de pérdida de energía.
- Salida con fusible para una carga regulada
- Dos LED indican el estado de entrada de alimentación de CA y de salida de alimentación de CC.
- Compatible con baterías recargables de plomo-ácido o de gel.
- Protección contra polaridad inversa
- Incluye cinta de espuma y terminales de batería para una fácil instalación.



ST-2406-3AQ



ST-2406-5AQ

### ST-1206-1.5AQ, ST-2406-2AQ y ST-2406-3AQ

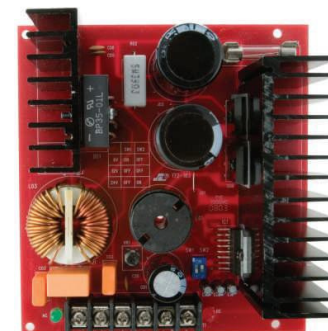
- Alta eficiencia a plena carga
- Diseño sin disipador de calor

### ST-2406-3AQ

- Desconexión por batería baja cuando el voltaje de la batería cae por debajo del 20%.



ST-2406-7AQ



ST-2406-10AQ

## Presupuesto:

	ST-1206-1.5AQ	ST-2406-2AQ	ST-2406-3AQ	ST-2406-5AQ	ST-2406-7AQ	ST-2406-10AQ
<b>Voltaje CC</b>	6,12			6,12,24		
<b>Corriente (continua)</b>		1.5A	2.5A	4.0A	7.0A	9.0A
<b>Corriente (Pico)</b>		2.0A	3.0A	5.0A	7.5A	10.0A
<b>Salida actual (Carga máxima)</b>	6V=100mA, 12V=220mA	6V=100mA, 12V=220mA, 24V=450mA				
<b>Entrada de CA máxima</b>	Consulte la "Tabla de selección de transformadores" en el reverso.					
<b>Fusible maestro</b>	3A	5A			10A	
<b>Dimensiones</b>	2 7/8" x 2 1/4" x 1" (73x57x25mm)	2 7/8" x 2 1/2" x 1 3/8" (73x64x35mm)	2 7/8" x 2 7/8" x 1 3/8" (73x73x35mm)	3 3/4" x 2 7/8" x 1 9/16" (95x73x40mm)	5 1/2" x 5 1/8" x 2 3/16" (140x130x55mm)	

## Selección de transformadores:

SECO-LARM ofrece una línea completa de transformadores de bastidor abierto que complementan las fuentes de alimentación/cargadores de la serie ST-2406. Para encontrar el transformador adecuado para una aplicación específica, consulte la tabla a continuación:

Tabla de selección de transformadores:

Producción Voltaje	ST-1206-1.5AQ	ST-2406-2AQ	ST-2406-3AQ	ST-2406-5AQ	ST-2406-7AQ	ST-2406-10AQ
6 V CC	12 V CA/20 VA	12 V CA/20 VA	ST-UV16-W50Q 16 V CA/50 VA	ST-UV16-W100Q 16 VCA/100 VA	ST-UVDA-W180Q 24~28 VCA/180 VA	ST-UVDA-W180Q 24~28 VCA/180 VA
12 V CC	ST-UV16-W50Q 16 V CA/50 VA	ST-UV16-W50Q 16 V CA/50 VA	ST-UVDA-W100Q 24~28 VCA/100 VA	ST-UV16-W100Q 16 VCA/100 VA	ST-UVDA-W180Q 24~28 VCA/180 VA	ST-UVDA-W180Q 24~28 VCA/180 VA
24 V CC	N / A	ST-UV24-W50Q 24 V CA/50 VA	ST-UVDA-W100Q 24~28 VCA/100 VA	ST-UVDA-W180Q 24~28 VCA/180 VA	24~28 VCA/210 VA	28 V CA/350 VA

## Transformadores de estructura abierta

<b>ST-UV16-W50Q</b>	16 V CA/50 W
<b>ST-UV24-W50Q</b>	24 V CA / 50 W
<b>ST-UV16-W100Q</b>	16 V CA/100 W
<b>ST-UVDA-W100Q</b>	24/28 V CA/100 W
<b>ST-UVDA-W180Q</b>	24/28 V CA/180 W



### Características:

- Bobinados blindados para reducir la interferencia electromagnética
- Voltaje de entrada seleccionable
- Voltaje de salida seleccionable en algunos modelos.

## Presupuesto:

Modelo	Voltaje de salida	Amperaje	Virginia	Voltaje de entrada
ST-UV16-W50Q	16 V CA	3.1	50 VA	120 V CA o 240 V CA, 50/60 Hz
ST-UV24-W50Q	24 V CA	2.1	50 VA	120 V CA o 240 V CA, 50/60 Hz
ST-UV16-W100Q	16 V CA	6.3	100 VA	120 V CA o 240 V CA, 50/60 Hz
ST-UDVA-W100Q	24 V CA	4.2	100 VA	120 V CA o 240 V CA, 50/60 Hz
	28 V CA	3.6	100 VA	120 V CA o 240 V CA, 50/60 Hz
ST-UVDA-W180Q	24 V CA	7.5	180 VA	120 V CA o 240 V CA, 50/60 Hz
	28 V CA	6.4	180 VA	120 V CA o 240 V CA, 50/60 Hz