



# Gabinete 22 UR

## con puerta cristal ranurada



### Descripción

**CNEGNL22URP600NL**

El gabinete de 22UR marca Saxxon está diseñado para alojar equipos de telecomunicaciones en formato estándar de 19", permitiendo una correcta organización, administración y protección de la infraestructura de red.

Cuenta con una estructura pensada para cuartos de telecomunicaciones, incorporando accesos superior e inferior desmontables que facilitan la entrada de cableado sin necesidad de realizar perforaciones adicionales.

Sus paneles laterales removibles simplifican la instalación y mantenimiento de los equipos.

Integra puerta frontal de cristal templado con diseño ranurado que favorece el flujo de aire, y puerta trasera ventilada con perforaciones hexagonales que permiten más del 60% de ventilación, ayudando a evitar el sobrecalentamiento.

Ambas puertas ofrecen apertura mayor a 180° para facilitar el acceso.

### Accesorios

- Tornillería M6
- Tuerca enjaulada M6
- Patas ajustables
- Ruedas de alta resistencia

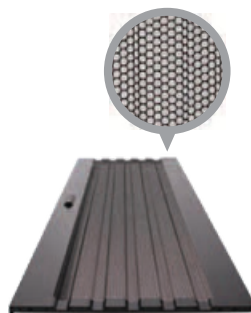
Especificaciones generales		
Tipo de gabinete	De Piso	
Número de parte	CNEGNL22URP600NL	
Dimensiones externas	Ancho (W)	600 mm
	Profundo (D)	600 mm
	Alto (H)	1072 mm
Material de gabinete	Acero laminado en frío	
Tipo de puerta frontal	Cristal ranurada	
Material de puerta frontal	Cristal templado de 5 mm y lamina de acero ranurado	
Tipo de puerta trasera	Puerta ventilada	
Material de puerta trasera	Lamina de acero ranurada, con orificios hexagonales	
Paneles laterales	2 en cada lado 4 en total	1 en cada lado 2 en total
Riel de montaje	4 piezas numeradas con unidades de rack	
Espesor de riel de montaje	2 mm	
Espesor de otros materiales (estructura)	1.2 mm	
Acabado en superficie	Recubrimiento en polvo, color negro	
Capacidad de carga (estático)	800 kg	
Ruedas ajustables	4 piezas de 2" de alta resistencia	
Tornillos (patas) ajustables	4 piezas, M12	
Estándares		
EIA-310	IEC 60287 DIN41494 Parte 1 y Parte 7	

# Gabinete 22 UR

con puerta cristal ranurada



PUERTA DE CRISTAL



PUERTA VENTILADA

## Dibujo técnico

22 UR Gabinete

