



Cámara minibala

Guía de instalación

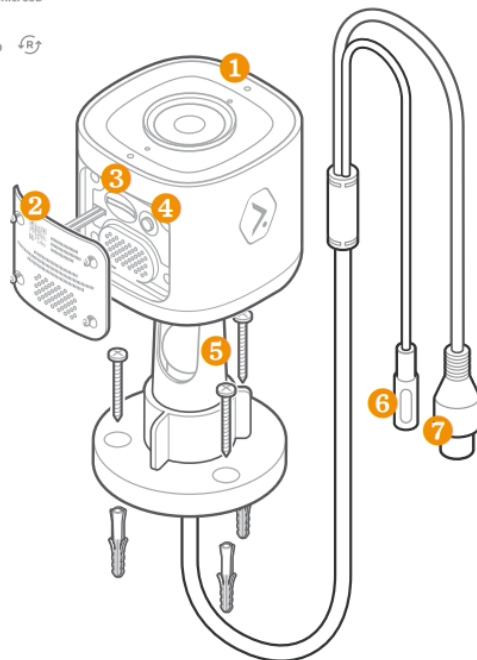
ADC-VC727P

Lista de verificación previa a la instalación

- ADC-VC727P
- Adaptador de alimentación de CA (requerido para conexiones que no son PoE) (se vende por separado)
- Enrutador con conexión a Internet de banda ancha (Cable, DSL o Fibra Óptica) y un puerto Ethernet abierto
- Una computadora o dispositivo móvil con acceso a Internet
- Un cable Ethernet/Cat5e
- Nombre de usuario y contraseña de la cuenta de Alarm.com a la que agregará la cámara

Descripción general

- | | |
|---|--------------------------------------|
| 1 Indicador LED | 5 Montaje de rótula |
| 2 Etiqueta de la cámara con dirección MAC | 6 Conector de alimentación de 12 VCC |
| 3 Ranura para tarjeta microSD | 7 Interfaz ethernet RJ45 |
| 4 Botón de reinicio | |



Referencia LED

No iluminado - *Apagado*

Verde sólido - *Conectado a Alarm.com*

Verde parpadeante - *Conexión de red local*

Verde y rojo parpadeantes - *Cómo volver a la configuración predeterminada de fábrica*

Rojo parpadeante - *Encendido, arranque de la cámara*

Rojo sólido - *Sin conexión local o de Internet*

Instalación

Técnico proveedor de servicios - Instalación MobileTech

- 1 Inicie sesión en MobileTech.
- 2 Seleccione la cuenta del cliente.
- 3 Grifo Acciones Rápidas > Añadir dispositivo > Video.
- 4 Siga las instrucciones en la pantalla.

Modo Ethernet

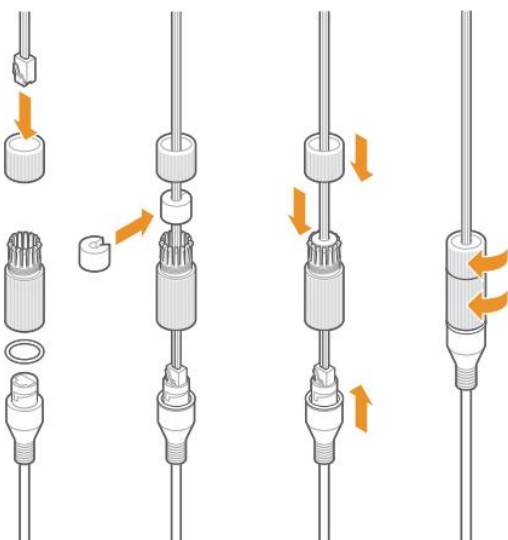
Complete estos pasos antes de instalar la cámara en su ubicación final:

- 1 Conecte la cámara al enrutador mediante un cable Ethernet.
- 2 Si la conexión Ethernet no proporciona energía, conecte la cámara al adaptador de alimentación de CA opcional (se vende por separado) y enchufe el adaptador a una toma de corriente no conmutada.
- 3 Espere 2 minutos para que la cámara se inicie y se conecte a Internet. El LED permanecerá en verde fijo cuando se complete este proceso.
- 4 Agregue el dispositivo a la cuenta seleccionando la cuenta en MobileTech o usando un navegador web e ingresando la siguiente URL: www.alarm.com/addcamera (necesitará el nombre de usuario y la contraseña del cliente).

- 5 Seleccione la cámara de la lista de dispositivos de video o ingrese su dirección MAC para comenzar a agregar la cámara. La dirección MAC de la cámara se encuentra en la parte inferior del dispositivo o en el embalaje.
- 6 Siga las instrucciones que aparecen en pantalla para terminar de agregar la cámara.

Ahora puede apagar la cámara.

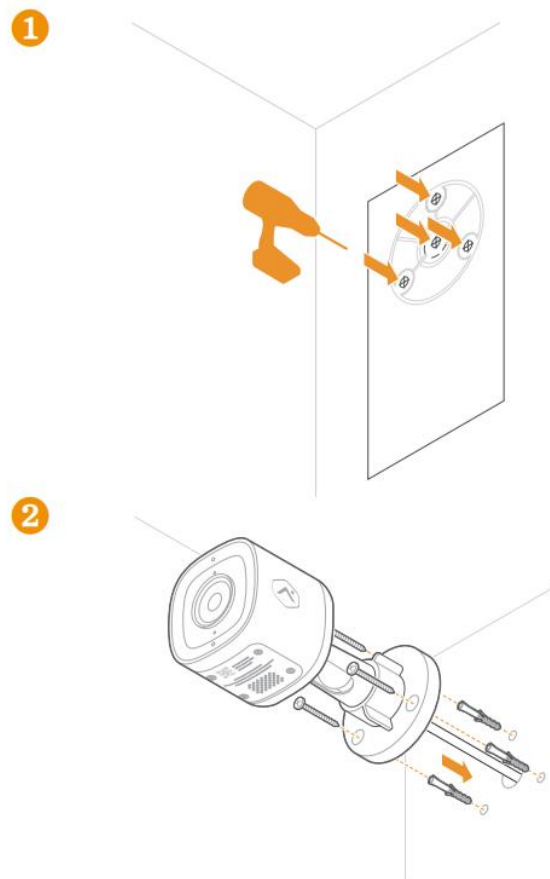
RJ45 resistente a la intemperie conjunto de tapa



Instrucciones de montaje de la cámara

- 1 La cámara debe montarse a 8 pies o más del suelo en una superficie plana, como una pared o un techo.
- 2 Asegúrese de que no haya obstrucciones cerca de la cámara. Las obstrucciones pueden provocar un rendimiento deficiente de la visión nocturna.
- 3 Utilice la plantilla de perforación incluida para marcar la ubicación deseada de los orificios para la interfaz Ethernet RJ45 y los tornillos de montaje. Taladre un orificio de 1" en el centro de la plantilla para la interfaz Ethernet RJ45. Si lo monta en paneles de yeso, taladre tres orificios de 9/32" e inserte los anclajes de pared M5 incluidos. Si lo monta en una superficie sólida, como madera, taladre tres orificios piloto de 1/8".
- 4 Conecte la cámara a tierra. La ubicación del terreno está indicada por el símbolo del terreno. Para conectar a tierra el dispositivo, use la tuerca incluida para conectar el cable de tierra a la cámara, luego conecte el otro extremo del cable de tierra a una tierra aprobada de acuerdo con el Artículo 250 del Código Eléctrico Nacional (NEC). Si es necesario retirar la cámara en el futuro, asegúrese de retirar el cable de tierra en último lugar.
- 5 Conecte la cámara a un cable Ethernet desconectado y con la terminación adecuada. Selle la conexión utilizando la tapa RJ45 resistente a la intemperie incluida. Para conexiones que no sean PoE, conecte el conector de 12 VCC a un adaptador de 12 VCC desenchufado. Inserte los cables y el cable de tierra en el orificio libre de la interfaz Ethernet RJ45.

Descripción general del montaje de la cámara



- 6 Alinee la cámara con los tres orificios creados en el paso 4. Utilice los tornillos M5x40 mm incluidos para fijar la cámara a la superficie de montaje.
- 7 Active la conexión ethernet y conecte el dispositivo a la corriente.

Solución de problemas

- Si tiene problemas para conectar la cámara a la cuenta, reinicie la cámara y vuelva a intentarlo.
- Si los problemas persisten, restablezca la cámara a los valores predeterminados de fábrica. Mantenga presionado el **Botón de reinicio** hasta que el LED esté parpadeará en verde y rojo (aproximadamente 15 segundos), luego suelte el botón. La cámara se reiniciará con los valores predeterminados de fábrica.

Si la cámara se instaló previamente en una cuenta de Alarm.com, será necesario eliminarla antes de poder instalarla nuevamente.

¿Preguntas?

Visita respuestas.alarm.com

o comuníquese con su proveedor de servicios.

Avisos

Este equipo ha sido probado y cumple con los límites para Clase B.

dispositivo digital, de conformidad con la parte 15 de las normas de la FCC. Estos límites están diseñados para

Proporcionar una protección razonable contra interferencias perjudiciales en un entorno residencial.

instalación. Este equipo genera, utiliza y puede irradiar energía de radiofrecuencia.

y, si no se instala y utiliza de acuerdo con las instrucciones, puede causar daños

interferencias en las comunicaciones por radio. Sin embargo, no hay garantía de que

No se producirán interferencias en una instalación en particular. Si este equipo causa

interferencia dañina a la recepción de radio o televisión, que puede determinarse mediante

Al apagar y encender el equipo, se anima al usuario a intentar corregir el error.

interferencia por una o más de las siguientes medidas:

- Reorientar o reubicar la antena receptora.
- Aumente la separación entre el equipo y el receptor.
- Conecte el equipo a una toma de corriente de un circuito diferente al al que está conectado el receptor.
- Consulte al distribuidor o a un técnico experimentado en radio/TV para obtener ayuda.

Cambios o modificaciones no aprobados expresamente por el responsable

de cumplimiento podría anular la autoridad del usuario para operar este equipo.

- El servicio de instalación y mantenimiento sólo deberá ser realizado por técnicos calificados.
- Esta unidad está diseñada para ser alimentada por una fuente de alimentación PoE (alimentación a través de Ethernet) certificada por UL. fuente/dispositivo apto para uso a Tma 50°C cuya salida cumpla con LPS (o PS2) y La salida es nominal: POE DC 37-57 V, 0,35-0,22 A o DC 12 V, 1,0 A.
- Todos los prensaestopas deben estar correctamente ensamblados y protegidos.
- Si utiliza un conducto flexible, asegúrese de que ningún cable quede expuesto.
- Si utiliza tubos de plástico corrugado, asegúrese de que el material cumpla con el nivel F1. certificado por UL.
- Este producto no incluye conductos de acero flexible. Si utiliza conductos metálicos flexibles, Utilice acero inoxidable, una aleación de aluminio o un metal compuesto con protección contra el óxido. certificado por UL.
- La cámara solo debe conectarse a redes PoE sin enrutarse al exterior.

plantas. Para instalaciones que no sean PoE: utilice únicamente fuentes de alimentación de 12 V 1 A VDC certificadas por

Alarm.com para este modelo de cámara. Póngase en contacto con Alarm.com para obtener más información.



8281 Greensboro Drive
habitación 100
Tysons, VA 22102

220201
© 2022 Alarma.com.
Reservados todos los derechos.