



# M1

Dispositivo inteligente de gestión de asistencia basado en Linux con Wi-Fi estándar



RMA  
Cloud



RFID



Huella

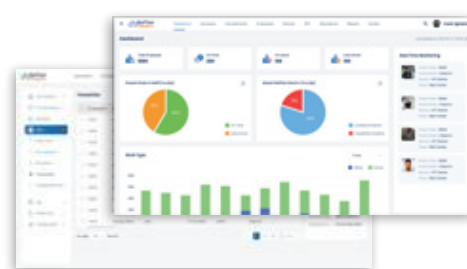
**M1** es un dispositivo de Gestión de Asistencia que integra el más reciente algoritmo de autenticación de huellas dactilares. Además, es compatible con el software BioTime Cloud 2.0, basado en la nube, para ofrecer funcionalidades avanzadas de gestión remota a través de CloudATT.

Al conectar el M1 con el software BioTime Cloud, los usuarios administradores pueden gestionar de forma sencilla a los empleados y equipos, establecer reglas de asistencia y consultar informes de asistencia en tiempo real. Adicionalmente, el M1 permite a los usuarios detectar y actualizar la versión de firmware desde el menú del dispositivo, mejorando significativamente la conveniencia y comodidad del sistema.

El dispositivo M1 es el equipo más asequible de toda la gama de ZKTeco, que es compatible con software en la nube (BioTime Cloud). Todas estas ventajas convierten al M1 en el dispositivo más competitivo del mercado en términos de costo-beneficio.

## Características

- Soporta Verificación Óptica de Huellas Dactilares ZK
- Múltiples métodos de autenticación: Huella dactilar/ RFID/ Contraseña
- Módulos RFID disponibles: tarjeta de identificación de 125 kHz
- Soporta comunicación WiFi
- Soporte de actualización de firmware en línea



# Especificaciones

Modelos	M1
Pantalla	2.8"@ TFT Color LCD Screen (320*240)
Sistema operativo	Linux
Hardware	RAM: 8MB; ROM: 16MB; Speaker: 8ohm @1W; Physical Keypad: 16 Keys; Fingerprint Sensor: Z-ID
Método de autenticación	Huella dactilar / Tarjeta / Contraseña (Teclado físico)
Capacidad de plantilla de huellas dactilares	500 (1:N) (Estándar)
Capacidad de tarjetas	500 (1:N) (Estándar)
Capacidad de usuarios	500 (1:N) (Estándar)
Capacidad de Transacciones	100,000 (1:N) (Estándar)
Max. Longitud de la contraseña de usuario	6 Digits
Velocidad de la verificación biométrica	Menos de 1.5 seg (Huella dactilar)
Tasa de falsos aceptados (FAR)	FAR≤0.0001% (Huella dactilar)
Tasa de falsos rechazos (FRR) en %.	FRR ≤ 0.1% (Huella dactilar )
Algoritmo biométrico	ZKFingerprint V13.0
Tipo de tarjeta	ID Card@125 kHz (Estándar); IC Card@13.56 MHz (Opcional)
Comunicación	Wi-Fi (IEEE802.11b/g/n/ax) @ 2.4 GHz; USB: Type A (Sólo unidad USB)*1
Funciones estándar	DST; ID de usuario de hasta 14 dígitos; Consulta de registros; Teclado T9 (Entrada); Actualización de firmware en línea
Funciones opcionales	IC Card
Alimentación	DC 5V 2A
Temperatura de trabajo	0°C to 45°C
Humedad de trabajo	20% to 80% RH (Sin condensación)
Dimensiones	135.5 mm*118.23 mm*35.95 mm (L*W*H)
Peso bruto	0.245 Kg
Peso neto	0.485 Kg
Software compatible	BioTime Cloud (BEST Protocol)
Instalación	Montaje en pared (compatible con Gang-box asiático / Single Gang-Box)
Certificaciones	ISO14001, ISO9001, CE, FCC, RoHS

\*Consulte el producto real para obtener detalles específicos.

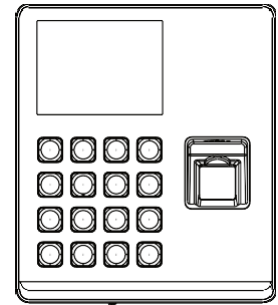
# Configuración



Cifrado AES256/ TLS1.2

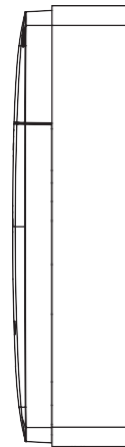
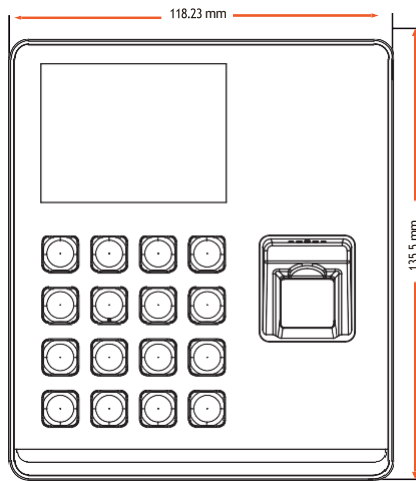
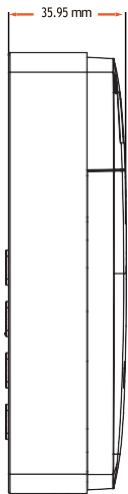


Internet



M1

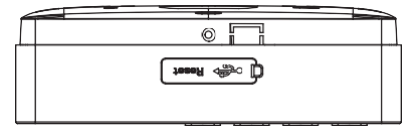
## Dimensiones (mm)



Superior



Inferior



## Compatible con:



<https://biotime.mx/>

Descubra el potencial de productividad oculto y alcance sus objetivos más rápidamente con nuestro software inteligente de seguimiento de tiempo.

