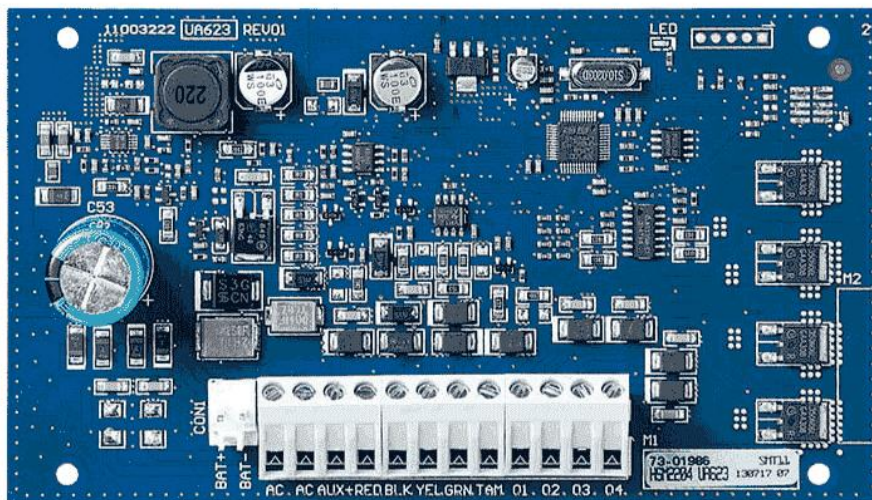
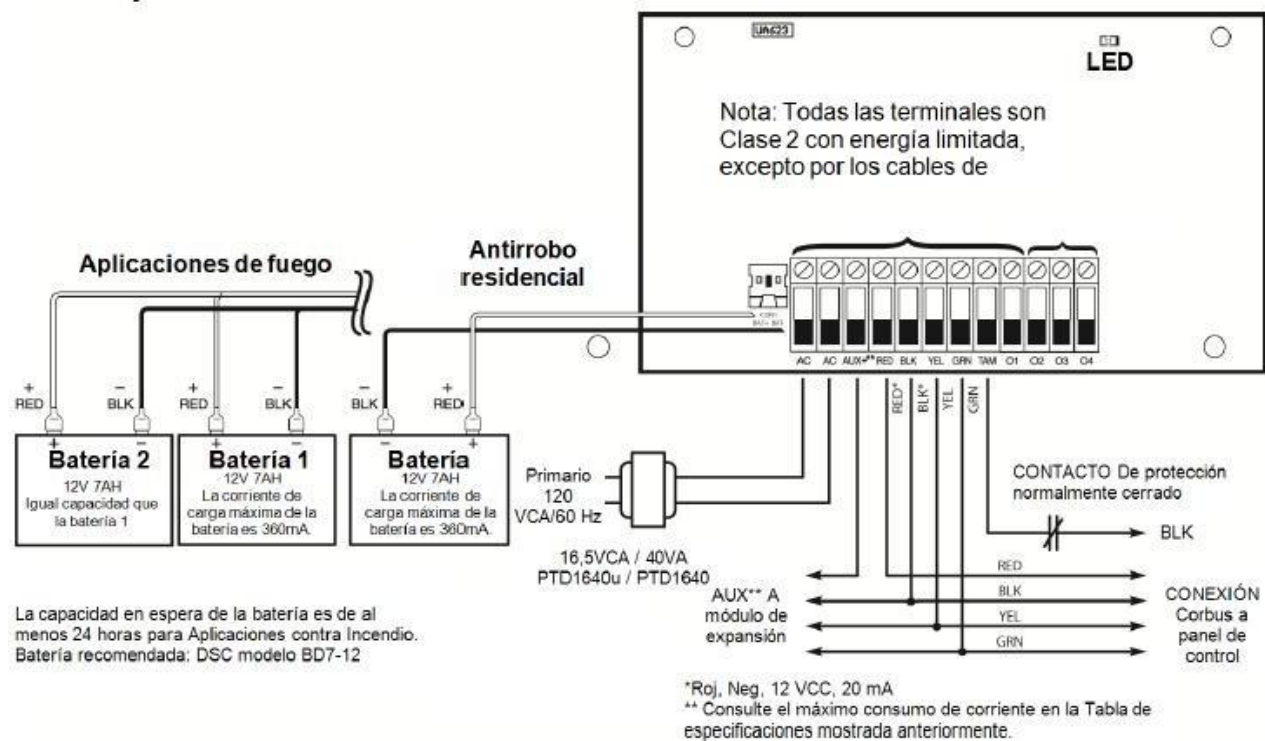


## CONEXIÓN DE MODULO HSM2204 AL CORBUS:



Conecte teclado y expansor HSM2204 al bus de datos (CORBUS)  
Conecte tamper en la tarjeta principal



## DIAGNÓSTICO DE FALLAS EN EXPANSOR HSM2204

El módulo cuenta con un LED que indica las condiciones de falla, el cual emitirá un determinado número de destellos, según la tabla siguiente:

Número de destellos	Condición de falla
1	Módulo no enrolado
2	Falla de supervisión del panel
3	Bajo voltaje en CORBUS

## AUTOENROLL

### **[902]** Trabajo con módulos (Enrolar/Confirmar/Borrar/Editar)

#### **[000]** Registro automático (AUTOENROLL)

En un teclado LCD se visualizará un conteo de módulos registrados bajo la siguiente nomenclatura:

KP = Teclados

IO = Entradas/Salidas – Módulos de salida y expansores de zona

M = Otros módulos

Los teclados LED e ÍCONOS no muestran un conteo de módulos, el instalador debe esperar en la sección hasta que el teclado deje de emitir sonidos.

1 destello cada 5 seg. En el módulo significa Enrolado y OK

## REGISTRO MANUAL

### **[902]** Trabajo con módulos (Enrolar/Confirmar/Borrar/Editar)

#### **[001]** Registro manual

Ingrese [SN] (número de serie) a 8 dígitos

[#][#]

#### **[002]** Asignación de posición (Slot) directa (LCD/ÍCONOS/LED)

Ingrese [SN] (número de serie) a 8 dígitos

Ingrese nuevo número de posición a 2 dígitos, ejemplo: [02] [#][#]

#### **[003]** Editar posición (Solo LCD)

Desplazarse por los módulos registrados y editar los dígitos de Slot

[#][#]

## ELIMINACIÓN DE MÓDULOS

**[902] Trabajo con módulos (Enrolar/Confirmar/Borrar/Editar)**

[102] Expansores HSM2108

***Ejemplo (Eliminar Expansor HSM2108 en posición 2)***

**[102] Eliminar Expansores HSM2108**

[02] Ingresar posición de expansor a eliminar

[02] Confirmar posición de expansor a eliminar

[#][#]

