

DHI-IPMECD-1062-LED



Resistente a impactos de diferentes intensidades y a la deformación. Cuenta con clasificación IP54, lo que lo hace apto para uso en exteriores en diferentes condiciones climáticas.

Motor de CC sin escobillas

Equipado con un motor DC sin escobillas integrado, es muy estable, silencioso y tiene una larga vida útil.

Seguro y confiable

Como está alimentado por un voltaje bajo de 24 VCC, es seguro y estable.

Anti-aplastamiento multidimensional

Ofrece protección antichoque mediante radar externo y bucle. Los brazos también están diseñados con bandas elásticas de goma antichoque en la parte inferior, que se elevan automáticamente al acercarse los vehículos y se bajan al alejarse.

- El brazo no está incluido en el controlador de la barrera.
- La barrera sin resorte cuenta con un brazo recto telescópico a la derecha, lo que permite configuraciones personalizadas para operación tanto izquierda como derecha, con cambio rápido entre las dos direcciones (izquierda por defecto).
- Motor sin escobillas de 24 VCC, silencioso, altamente seguro, de bajo consumo, estable y eficiente.
- Brazo telescópico recto de 2,7 m a 4,5 m (8,86 ft a 14,76 ft) ajustable según su velocidad de ascenso. Se abre y se cierra en tan solo 2-6 s.
- Se eleva automáticamente cuando el brazo de la barrera hace contacto con un objeto.
- Admite levantar manualmente la barrera después de un corte de energía.
- La velocidad y la posición en la que la barrera sube y baja son ajustables.
- Admite control remoto a una distancia máxima de 50 m (164 pies) en espacio abierto.
- Compatible con radar externo, bucle y función anti-aplastamiento por infrarrojos. También incorpora una salida de 12 VCC para alimentar el radar externo.
- La cámara se puede conectar a través del puerto RS-485 y el estado de la barrera, incluido el número de operaciones, el estado de operación y el registro de operación, se pueden leer en la interfaz web de la cámara.
- Temperatura de funcionamiento: -35 °C a +65 °C (-31 °F a +149 °F).
- Voltaje de funcionamiento: 100-264 VCA.
- El motor puede soportar 3,5 millones de usos.

Escena

Adecuado para su uso en entradas y salidas de estacionamientos, hoteles, escuelas, áreas residenciales, edificios de oficinas y gubernamentales y más.

DHI-IPMECD-1062-LED

Especificación técnica

Básico	
Tipo de brazo	Barrera de brazo recto; Barrera de brazo telescópico
Longitud del brazo	Brazo recto: 2,7 m–4,5 m (8,86 pies–14,76 pies)
Modelo de brazo	IPMECD-0162-M30 IPMECD-0162-M40-LED IPMECD-0162-M2745, ajustable de 2,7 m a 4,5 m (de 8,86 pies a 14,76 pies)
Horario de apertura/cierre	2 segundos–6 segundos (La velocidad se mide por la longitud del brazo y el peso.)
Tipo de motor	CC sin escobillas
Velocidad de rotación	2000 RPM
Relación de transmisión	150:1
Tipo de modulación Sub 1G	PREGUNTAR
Rango de frecuencia sub 1G	433,82 MHz–434,02 MHz
Transmisión de potencia sub 1G	433,82 MHz–434,02 MHz a–10 dBm
Puerto	
RS-485	1
E/S	1
Salida de estado	2 canales. Un canal está completamente abierto y el otro completamente cerrado.

Función

Anti-caída	Admite función anti-aplastamiento de bucle, IR y radar.
Elevación automática contra Obstrucción	Sí
Modo de conteo	Sí
Control de manivela en caso de corte de energía	Sí
Descripción del límite	La posición en la que la barrera sube y baja es ajustable.
Registro RS-485	Acceda a la información del registro de operaciones a través del puerto RS-485, la información incluye el número de barrera de apertura, el tipo de barrera de apertura, el código de error y más.
Mando a distancia	Admite control remoto a una distancia máxima de 50 m (164 pies) en espacio abierto.
Número de controles remotos emparejables	Incluye 2 controles remotos y admite hasta 40
Izquierda y derecha Intercambiable	Sí
Potencia de salida	12 V ± 5 % (máx.: 1 A)

General

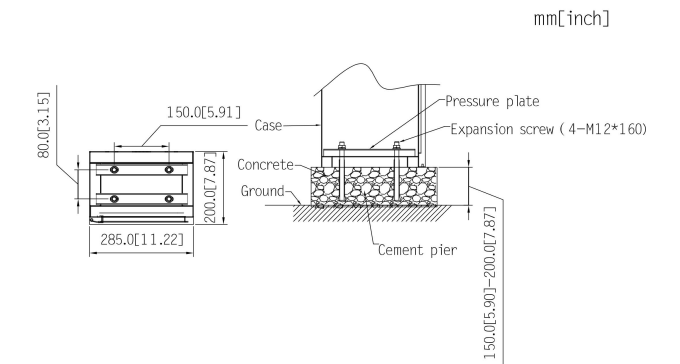
Fuente de alimentación	100–264 VCA
Consumo de energía	<210 vatios
Vida útil del motor	3,5 millones de veces
Temperatura de funcionamiento	– 35 °C a +65 °C (–31 °F a +149 °F)
Temperatura de almacenamiento	– 35 °C a +65 °C (–31 °F a +149 °F)

Humedad de funcionamiento	10%–90% (HR), sin condensación
Humedad de almacenamiento	10%–90% (HR), sin condensación
Protección	IP54
Nivel anticorrosión	Protección básica
Dimensiones del producto	285,0 mm × 200,0 mm × 940,0 mm (11,22" × 7,87" × 37,01") (largo × ancho × alto)
Dimensiones del embalaje	1020,0 mm × 320,0 mm × 385,0 mm (40,16" × 12,60" × 15,16") (largo × ancho × alto)
Peso neto	25,1 kg (55 libras)
Peso bruto	30,5 kg (67 libras)
Instalación	Montaje inferior con pernos de expansión

Información para pedidos

Tipo	Modelo	Descripción
Barrera	DHI-IPMECD-1062-L	Barrera telescópica de brazo recto

Instalación



DHI-IPMECD-1062-LED

Dimensiones (mm[pulgadas])

