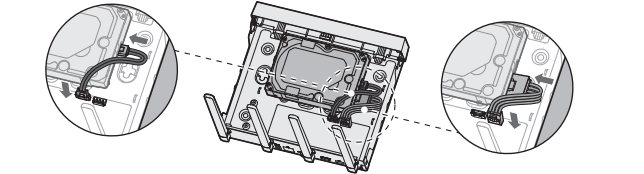
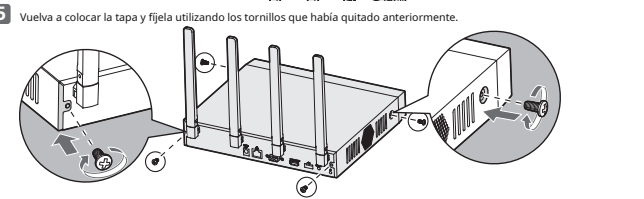
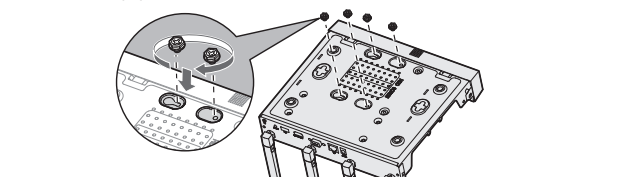


3 Conecte los cables de datos y de alimentación a sus respectivos conectores en el disco duro y el NVR.



4 Dé la vuelta al NVR. Alinee el disco duro con los cuatro orificios para tornillos en la parte inferior del NVR y fíjelo con los tornillos suministrados.



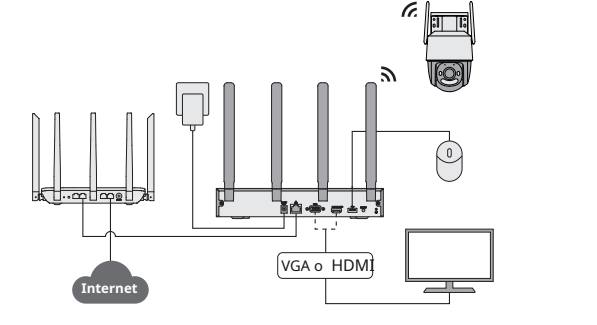
04 Conexión

Las cámaras de seguridad se pueden conectar a este NVR mediante métodos cableados o inalámbricos.

Conexión inalámbrica

Para mayor comodidad, se recomienda conectar las cámaras Wi-Fi de forma inalámbrica. Siga los pasos a continuación.

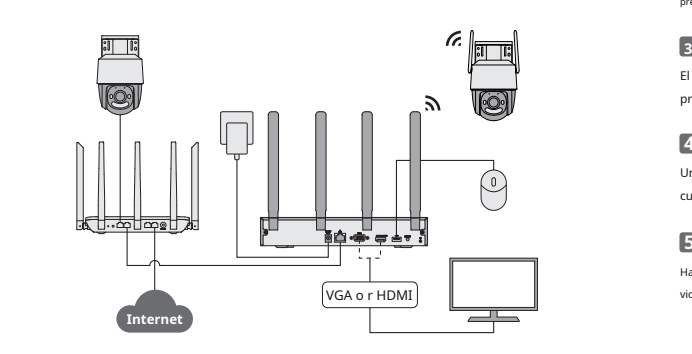
- 1 Coloque la cámara Wi-Fi no inicializada cerca del NVR y enciéndela.
- 2 Encienda el NVR. Vaya a la página "Buscar dispositivos" y espere a que la cámara...
Conéctese automáticamente al NVR. Si falla la detección, busque manualmente la cámara y haga doble clic en el dispositivo detectado para agregarla. Consulte la pregunta 4 de las preguntas frecuentes para obtener más detalles.
- 3 Una vez establecida la conexión, puede montar la cámara en la posición deseada.



Conexión inalámbrica y por cable

Las conexiones por cable se pueden usar para cámaras sin Wi-Fi o en entornos con mucha interferencia de señal. Si tiene cámaras tanto inalámbricas como por cable, siga esta solución.

- 1 Para cámaras inalámbricas, consulte la sección "Conexión de cámara inalámbrica".
- 2 Conecta la cámara con cable al router y enciéndela.
- 3 Acceda a la configuración local del NVR, navegue hasta Menú principal > Cámara > Agregar dispositivos y haga clic Dispositivos de búsqueda. Una vez detectada la cámara, haga doble clic en el dispositivo deseado para añadirlo. Modifique la dirección IP de la cámara cableada si no se encuentra en el mismo segmento de red que el NVR.



05 Operaciones básicas del NVR

1 Encendido y apagado

- Encendido: Conecte un monitor al NVR y enchúfelo utilizando el adaptador de corriente suministrado para encenderlo.
- Cerrar: Acceda al "Menú principal", haga clic en [Power] esquina superior derecha y seleccione "Apagar". Desconecte la alimentación cuando la pantalla se ponga negra. No desconecte el dispositivo de la corriente mientras se guardan datos o se graba vídeo.

2 Inicialización del dispositivo

Para su primer uso, el dispositivo se someterá a una inicialización que incluye la creación de una contraseña para el usuario administrador predeterminado, el llenado de las respuestas utilizadas para el restablecimiento de contraseña, etc.

3 Asistente de inicio

El asistente de inicio le guiará a través de la configuración rápida del NVR, como los parámetros IP, los problemas de actualización y la gestión del disco duro.

4 Vista en directo

Una vez conectada la cámara al NVR, podrá ver la transmisión en directo en diferentes formatos. Pase el cursor sobre la barra de navegación flotante para acceder a las distintas funciones.

5 Reproducción de vídeo

Haz clic con el botón derecho en la interfaz de visualización en directo y selecciona "Reproducción" para comprobar los videoclips grabados, que se pueden filtrar por fechas, tipos de grabación, etc.

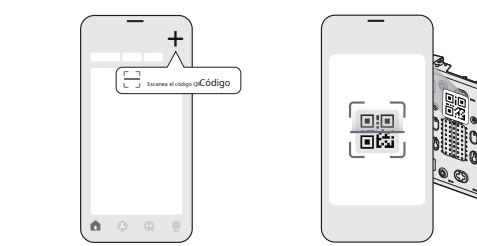
06 Acceda al NVR a través de la aplicación Imou Life

- 1 Escanea el código QR que aparece a continuación o busca "Imou Life" en la tienda de aplicaciones para instalar la app. Crea una cuenta e inicia sesión.

i Si ya tienes la aplicación, asegúrate de que esté actualizada.



- 2 Abre la aplicación. En la pantalla principal, pulsa el signo + en la esquina superior derecha para escanear el código QR que aparece en la parte inferior del dispositivo. Sigue las instrucciones en pantalla para completar la configuración. A continuación, podrás ver transmisiones en directo, grabaciones de vídeo o clips de eventos de los dispositivos conectados.



07 Preguntas frecuentes

P: ¿El NVR no arranca correctamente?

A: Compruebe el indicador de encendido (PWR) en el panel frontal. Si la luz está apagada, verifique que todas las conexiones estén bien conectadas y que la toma de corriente funcione. Si el indicador se ilumina en verde pero el dispositivo no se enciende, póngase en contacto con el servicio de atención al cliente.

P: ¿Cómo agregar cámaras de seguridad de fabricantes externos al NVR?

A: Depende de los métodos de conexión de la cámara.

- Para conexión por cable: Vaya a la página de configuración local del NVR y haga clic. Menú principal > Cámara > Agregar dispositivos. En el Dispositivos de búsqueda pestaña, clic Dispositivos de búsqueda botón. Una vez localizada la cámara, haga clic. Adición manual. Seleccione Onvif como protocolo, introduzca la dirección IP y la contraseña, y luego haga clic. DE ACUERDO.
- Para conexión inalámbrica: No se puede conectar directamente al NVR a través de Wi-Fi.

P: ¿No hay grabaciones disponibles para reproducir?

A: Posibles causas: 1. Problema de conexión del disco duro. 2. Fallo del disco duro. Siga los pasos a continuación para verificarlo.

1. Busque el indicador luminoso del disco duro (HDD). Si se ilumina en rojo, es posible que el disco duro esté mal conectado.
2. En la página de configuración del NVR, navegue hasta Menú principal > Almacenamiento > Administrador de discos duros. Compruebe el estado de la unidad. Sustitúyala si detecta alguna anomalía.

P: ¿Cómo conectar una cámara de seguridad Wi-Fi a un NVR?

A: Coloque la cámara Wi-Fi cerca del NVR y enciéndala. Acceda a la configuración local del NVR y vaya a la página de búsqueda de dispositivos desde Menú principal > Cámara > Agregar dispositivos. La cámara debería conectarse automáticamente al NVR, permitiéndote ver su transmisión en directo. Si no se encuentra, búscala manualmente haciendo clic en el botón correspondiente. Dispositivos de búsqueda Pulse el botón y seleccione el dispositivo detectado para añadirlo; a continuación, coloque la cámara conectada en la ubicación deseada. Tenga en cuenta que una cámara inicializada no se conectará automáticamente.

P: ¿Qué debo hacer si la transmisión en vivo se retrasa después de que la cámara se haya conectado al NVR?

A: Se basa en los métodos de conexión de la cámara.

- Para conexión por cable: Desmonte la cámara de su soporte y conéctela directamente al NVR mediante un cable Ethernet. Si la transmisión en directo mejora, revise el cable Ethernet y el router (o switch) para asegurarse de que admiten transmisión de alta velocidad.
- Para conexión inalámbrica: Retire la cámara de su soporte y enciéndala cerca del NVR. Si la transmisión funciona correctamente, existe una señal Wi-Fi débil entre la ubicación anterior y el NVR. Considere reubicar la cámara para mejorar la conectividad.

Si necesita ayuda, no dude en ponerse en contacto con nosotros en servicio.global@imou.com. Para obtener más información sobre Imou, visite www.imou.com.