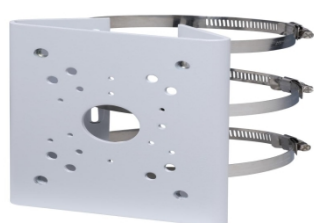


# Soporte para cámara

## Manual del usuario

### Producto en general



El soporte de montaje es compatible con servicios front-end y admite métodos de instalación como montaje en pared, poste, esquina y techo. Algunos soportes están diseñados para entornos complejos, lo que facilita su uso en entornos con altas temperaturas, humedad, vibraciones frecuentes y alta corrosión. Estos soportes, altamente fiables, son fáciles de instalar y usar.

### Parámetro

Parámetro	Descripción
<b>Estructura</b>	
Material de la carcasa	SECC; Aro: SUS304
Dimensiones del producto	130,4 mm × 45,0 mm × 170,0 mm (5,13" × 1,77" × 6,69") (largo × ancho × alto)
Apariencia Color	Blanco
Peso neto	1,09 kg (2,40 libras)
Peso bruto	1,28 kg (2,82 libras)
Soporte de carga	7,0 kg (15,43 libras)
<b>Instalación</b>	
Diámetro del poste	Φ80 mm–150 mm (Φ3,15"–5,91")
Modelo aplicable	Consulte "Selección de accesorios para cámaras"
Dimensiones del embalaje	177,0 mm × 177,0 mm × 52,0 mm (6,97" × 6,97" × 2,05") (largo × ancho × alto)
<b>Ambiente</b>	
Temperatura de funcionamiento	– 40 °C a +60 °C (–40 °F a +140 °F)
Humedad de funcionamiento	< 90% (HR)
Temperatura de almacenamiento	– 40 °C a +60 °C (–40 °F a +140 °F)
Humedad de almacenamiento	10%–90% (HR)
Nivel anticorrosión	Protección básica

# Información legal y regulatoria

## Descargo de responsabilidad

Este documento se ha preparado con sumo cuidado. Informe a su oficina Dahua más cercana sobre cualquier inexactitud u omisión. Dahua Technology no se responsabiliza de ningún error técnico o tipográfico y se reserva el derecho a modificar el producto y los manuales sin previo aviso. Dahua Technology no ofrece garantía alguna respecto al material contenido en este documento, incluidas, entre otras, las garantías implícitas de comerciabilidad e idoneidad para un fin determinado. Dahua Technology no se responsabiliza de daños incidentales o consecuentes relacionados con el suministro, el rendimiento o el uso de este material. Este producto solo debe utilizarse para el fin previsto.


## Derechos de propiedad intelectual

Dahua Technology conserva todos los derechos de propiedad intelectual relacionados con la tecnología incorporada en el producto descrito en este documento.

## Modificaciones del equipo

Este equipo debe instalarse y utilizarse siguiendo estrictamente las instrucciones de la documentación del usuario. Este equipo no contiene componentes que el usuario pueda reparar. Cualquier cambio o modificación no autorizados invalidará todas las certificaciones y aprobaciones regulatorias aplicables.

## Reconocimientos de marcas registradas

 **HDCVI** y otras marcas comerciales y logotipos de Dahua son las propiedades de Dahua en varias jurisdicciones.



El documento es aplicable a todos los productos Dahua. Para los productos que utilizan tecnología HDMI, los términos HDMI y HDMI High-Definition Multimedia (HDMI)

La interfaz, la imagen comercial HDMI y los logotipos HDMI son marcas comerciales o marcas comerciales registradas de HDMI Licensing Administrator, Inc. El producto que utiliza tecnología HDMI ha sido autorizado por HDMI Licensing Administrator, Inc. para utilizar tecnología HDMI.

Todos los demás nombres de empresas y productos son marcas comerciales o marcas comerciales registradas de sus respectivas empresas.

## Información regulatoria

### Cumplimiento de las Directivas Europeas



Este producto cumple con las directivas y normas de mercado CE aplicables:

- Directiva de baja tensión (LVD) 2014/35/UE.
- Directiva 2011/65/UE sobre restricciones de sustancias peligrosas (RoHS) y su Directiva modificativa (UE) 2015/863.

Se puede obtener una copia de la declaración de conformidad original de Dahua Technology.

La copia más actualizada de la Declaración de conformidad (DoC) de la UE firmada se puede descargar desde: [www.dahuasecurity.com/support/notice/](http://www.dahuasecurity.com/support/notice/)

### **CE-Seguridad**

Este producto, si corresponde, cumple con IEC/EN/UL 62368-1: Equipos de tecnología de audio/video, información y comunicación Parte 1: Requisitos de seguridad e IEC/UL 60950-1: Seguridad de equipos de tecnología de la información.



Cuando el material de embalaje sea defectuoso, recicle cada elemento conforme a las exigencias de su colectividad local.

### **Declaración de conformidad UKCA**



Este dispositivo cumple con las legislaciones y estándares pertinentes de UKCA aplicables.

- Reglamento de seguridad de equipos eléctricos de 2016.
  - Reglamento de compatibilidad electromagnética de 2016.
  - Reglamento de 2012 sobre la restricción del uso de determinadas sustancias peligrosas en equipos eléctricos y electrónicos.
- La Declaración de conformidad del Reino Unido (DoC) se puede descargar desde: <https://www.dahuasecurity.com/uk/newsEvents/DahuaNotice/572>  
Por la presente, Dahua Technology declara que el equipo de radio cumple con las Regulaciones de equipos de radio de 2017.

### **Seguridad**

El producto, si corresponde, cumple con la norma IEC/UL 60950-1, Equipos de tecnología de la información – Seguridad – Parte 1: Requisitos generales; o cumple con la norma IEC/EN/UL 62368-1, Equipos de tecnología de la información y la comunicación de audio/video – Parte 1: Requisitos de seguridad.

Si la fuente de alimentación del producto proviene de un adaptador de corriente externo sin conexión a la red eléctrica de CA, y el producto no se envía con un adaptador de corriente, los clientes deben utilizar el adaptador de corriente externo que debe cumplir con los requisitos de voltaje extra bajo de seguridad (SELV) y fuente de energía limitada (LPS).

### **Residuos de aparatos eléctricos y electrónicos (RAEE)**

#### **Declaraciones**

#### **Eliminación y reciclaje**

Cuando este producto haya llegado al final de su vida útil, deséchelo de acuerdo con las leyes y normativas locales. Para obtener información sobre el punto de recogida designado más cercano, póngase en contacto con la autoridad local responsable de la eliminación de residuos. De acuerdo con

Legislación local, pueden aplicarse sanciones por la eliminación incorrecta de estos residuos.



Este símbolo significa que el producto no debe desecharse junto con los residuos domésticos ni comerciales. La Directiva 2012/19/UE sobre residuos de aparatos eléctricos y electrónicos (RAEE) es aplicable en los Estados miembros de la Unión Europea. Para evitar posibles daños a la salud humana y al medio ambiente, el producto debe desecharse mediante un proceso de reciclaje aprobado y respetuoso con el medio ambiente. Para obtener información sobre el punto de recogida designado más cercano, póngase en contacto con la autoridad local responsable de la eliminación de residuos. Las empresas deben ponerse en contacto con el proveedor del producto para obtener información sobre cómo desecharlo correctamente.

### **Aviso de protección de la privacidad**

Como usuario del dispositivo o responsable del tratamiento de datos, podría recopilar datos personales de otras personas, como su rostro, huellas dactilares y número de matrícula. Debe cumplir con las leyes y normativas locales de protección de la privacidad para proteger los derechos e intereses legítimos de otras personas mediante la implementación de medidas que incluyen, entre otras: proporcionar una identificación clara y visible para informar a las personas sobre la existencia del área de vigilancia y proporcionar la información de contacto requerida.

### **Acerca del manual**

- El manual es solo de referencia. En caso de discrepancia entre el manual y el producto real, prevalecerá este último.
- Todos los diseños y software están sujetos a cambios sin previo aviso por escrito.
- No seremos responsables de ninguna pérdida causada por operaciones que no cumplan con el manual.
- El manual se actualizará según las leyes y normativas más recientes de las jurisdicciones pertinentes. Para obtener información detallada, consulte el manual impreso, el CD-ROM, el código QR o nuestro sitio web oficial (<http://www.dahuatech.com>). En caso de discrepancia entre el manual impreso y la versión electrónica, prevalecerá esta última.

### **Apoyo**

- Si necesita asistencia técnica, póngase en contacto con su distribuidor Dahua. Si no puede responder a sus preguntas de inmediato, su distribuidor las reenviará a través de los canales adecuados para garantizar una respuesta rápida. Si tiene conexión a internet, puede:
  - Descargue la documentación del usuario y las actualizaciones de software. Busque por producto, categoría o frase.
  - Informe problemas al personal de soporte de Dahua iniciando sesión en su área de soporte privada.
  - Chatee con el personal de soporte de Dahua.
  - Visite el soporte de Dahua en [www.dahuasecurity.com/support](http://www.dahuasecurity.com/support)

### **Información del contacto**

Fabricante:

ZHEJIANG DAHUA VISIÓN TECNOLOGÍA CO., LTD.

Dirección: No. 1399, Binxing Road, distrito de Binjiang, Hangzhou, República Popular China

Código postal: 310053

Tel: +86-571-87688888 28933188 Correo

electrónico: [dhverseas@dhvisiontech.com](mailto:dhverseas@dhvisiontech.com)

Sitio web: [www.dahuasecurity.com](http://www.dahuasecurity.com)

Representante autorizado establecido en la UE: Dahua

Technology Hungría Kft.

Dirección: 1134 Budapest, Angyalföldi út 5/b. 3. emelet 302/b, Hungría

Representante autorizado establecido en el Reino Unido:

DAHUA TECHNOLOGY UK LIMITADA

Dirección: 3rd Floor Quantum, 60 Norden Road, Maidenhead, Berkshire, Reino Unido, SL6 4AY






## Inglés

### Medidas de seguridad y advertencias importantes

Este capítulo describe el manejo adecuado del dispositivo, la prevención de riesgos y la prevención de daños materiales. Lea atentamente este contenido antes de usar el dispositivo, cúmplalo al usarlo y consérvelo en un lugar seguro para futuras consultas.

#### Instrucciones de seguridad

Las siguientes palabras de señal categorizadas con un significado definido pueden aparecer en el manual.

Palabras de señal	Significado
 DANGER	Indica un peligro potencial alto que, si no se evita, provocará la muerte o lesiones graves.
 WARNING	Indica un peligro potencial medio o bajo que, si no se evita, podría provocar lesiones leves o moderadas.
 CAUTION	Indica un riesgo potencial que, si no se evita, podría provocar daños a la propiedad, pérdida de datos, menor rendimiento o resultados impredecibles.
 TIPS	Proporciona métodos para ayudarle a resolver un problema o ahorrarle tiempo.
 NOTE	Proporciona información adicional como énfasis y complemento al texto.

## Requisito de seguridad

- Cumpla con las normas de seguridad eléctrica locales para garantizar que el voltaje sea estable y cumpla con los requisitos de suministro de energía del dispositivo.
- Transporte, utilice y almacene el dispositivo en las condiciones de humedad y temperatura permitidas. Consulte las especificaciones técnicas del dispositivo para conocer la temperatura y humedad de funcionamiento específicas.
- No coloque el dispositivo en un lugar expuesto a humedad, polvo, calor o frío extremos, radiación electrónica fuerte o condiciones de iluminación inestables.
- No instale el dispositivo en un lugar cerca de una fuente de calor, como un radiador, un calentador, un horno u otro dispositivo generador de calor, para evitar incendios.
- Evite que entre líquido en el dispositivo para evitar dañar los componentes internos.
- Instale el dispositivo horizontalmente o instálelo en un lugar estable para evitar que se caiga.
- Instale el dispositivo en un lugar bien ventilado y no bloquee la ventilación del dispositivo.
- No desmonte el dispositivo arbitrariamente.
- Evite tensiones excesivas, vibraciones violentas y el contacto con el agua durante el transporte, el almacenamiento y la instalación. Es necesario el embalaje completo durante el transporte.
- Utilice el embalaje de fábrica o equivalente para el transporte.

## Información del contacto

Fabricante:

ZHEJIANG DAHUA VISIÓN TECNOLOGÍA CO., LTD.

Dirección: No. 1399, Binxing Road, distrito de Binjiang, Hangzhou, República Popular China