

Panel solar

Tapo A200



Suministro de energía ininterrumpido

Hasta 4,5 W*
Potencia de carga

IP65
A prueba de la intemperie

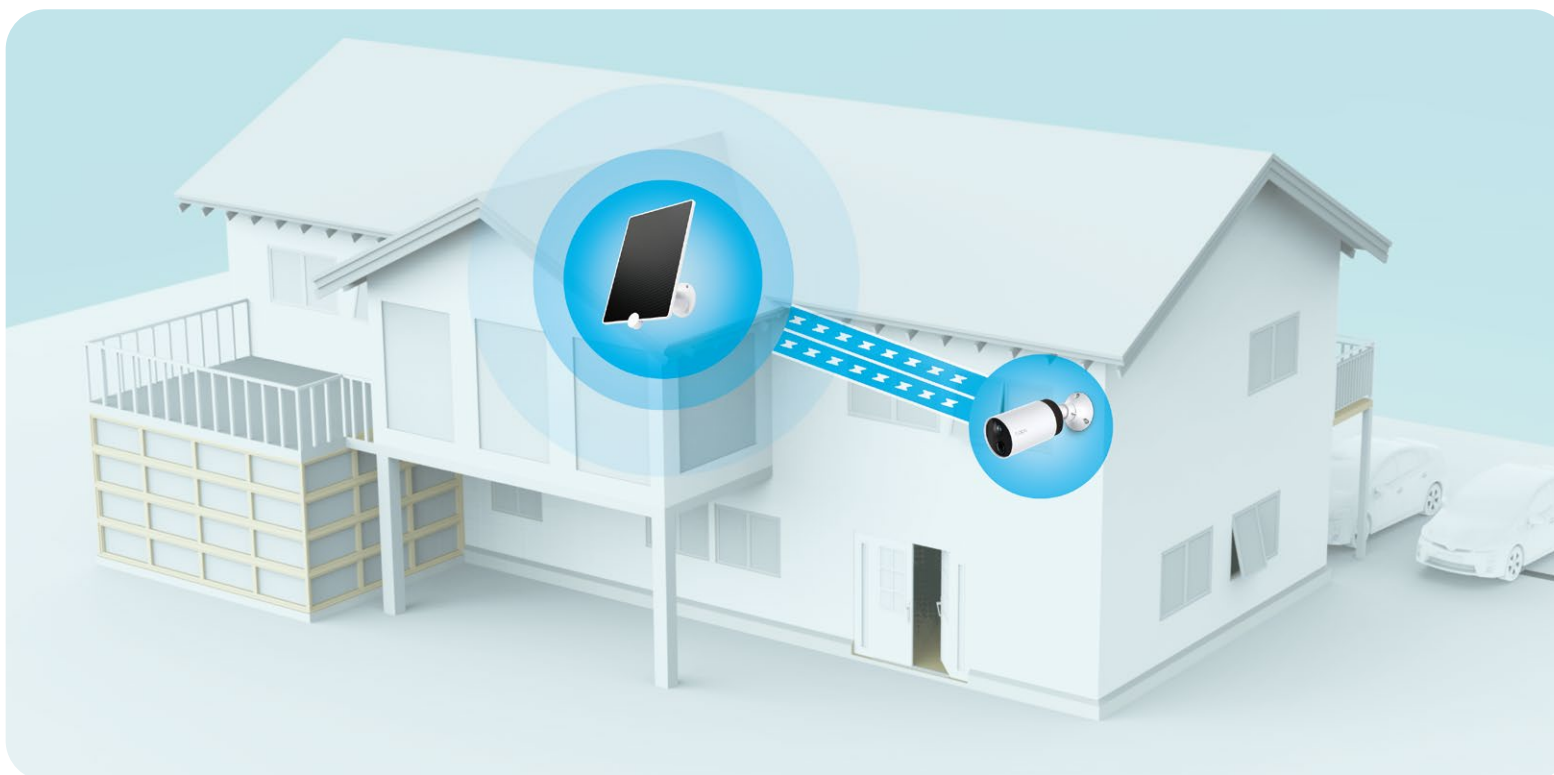
4m de carga
Cable



// Reflejos

Hasta 4,5 W de potencia de carga*

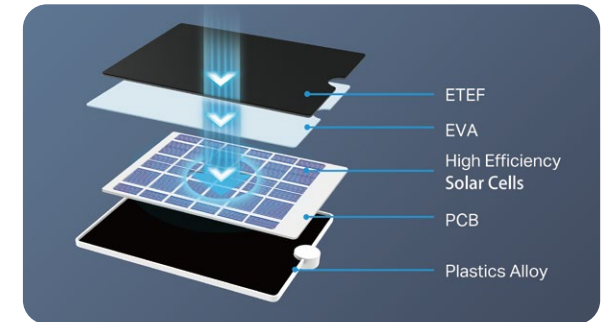
Disfrute de una fuente de alimentación ininterrumpida con una alta potencia de carga (hasta 4,5 W*). Solo 30 minutos** de luz solar estándar todos los días pueden mantener sus cámaras con batería Tapo (Tapo C420, Tapo C400 y más)†) trabajando las 24 horas del día.



// Características

Células solares de alta eficiencia

Fabricado con células de silicio monocristalino de primera calidad, Tapo A200 captura abundante energía solar y la convierte en energía eléctrica de manera eficiente.



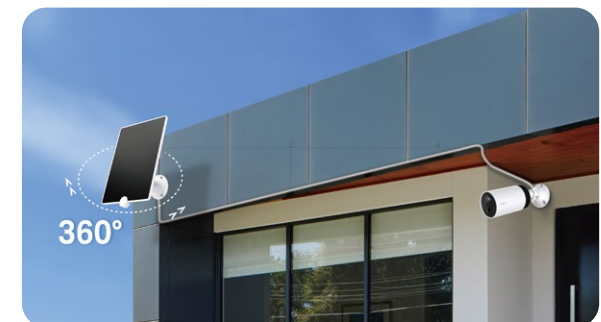
Resistente a la intemperie IP65

Ofrece un excelente rendimiento a prueba de agua y polvo para escenarios al aire libre.



Cable de carga de 4 m y soporte ajustable 360°

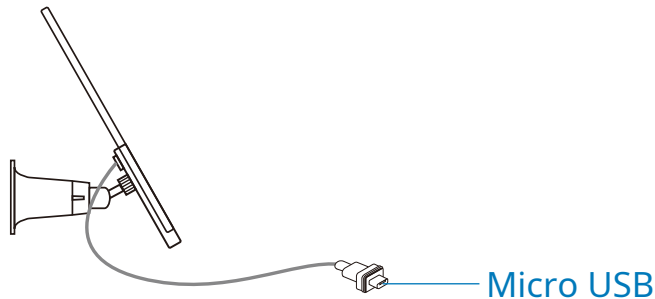
Ofrece una instalación flexible con un cable de carga largo y un soporte ajustable para una ubicación perfecta para capturar suficiente luz.



// Presupuesto

Hardware

- Voltaje máximo de carga: 5,2 V
- Potencia máxima de carga: 4,5 W*
- Puerto de salida: Micro USB
- Longitud del cable de carga: 4 metros
- Clasificación de resistencia a la intemperie: IP65
- Peso: 481,7 gramos
- Dimensiones (Largo x Ancho x Alto): 174,85 × 17,5 × 237,96 mm (6,88 × 0,69 × 9,37 pulgadas)



Otros

- Proceso de dar un título: CE, FCC, RoHS, RCM
- Contenido del paquete:
 - Panel solar Tapo A200 × 1
 - Soporte de montaje ajustable × 1
 - Tornillos de montaje × 3
 - Anclajes de montaje × 3
 - Plantilla de montaje × 1
 - Juntas impermeables × 2
 - Guía de inicio rápido
- Temperatura de funcionamiento: 0°C~45°C (32 °F ~ 113 °F) †
- Temperatura de almacenamiento: -40°C~60°C (-40 °F ~ 140 °F)
- Humedad de funcionamiento: 10%~90% HR, sin condensación
- Humedad de almacenamiento: 5%~90%RH, sin condensación

*La potencia de carga real puede variar según la ubicación de instalación, las condiciones climáticas, la temperatura y otros factores ambientales.

†30 minutos de tiempo de luz solar se basan en condiciones ambientales estándar (1000 W/m2, 25°C, AM1.5) y escenas de trabajo específicas (hasta 100 eventos activados por día). El tiempo real requerido de luz solar puede variar.

‡La temperatura adecuada para Tapo A200 es -20°C~45°C. El rango de temperatura de trabajo para la carga de la batería debe mantenerse a 0°C~45°C.

§En el futuro, se admitirán más productos. Escanee el código QR para visitar el sitio web de Tapo y ver todos los productos compatibles. Para obtener más información, visite <https://www.tapo.com/>

Todas las marcas y nombres de productos son marcas comerciales o marcas registradas de sus respectivos propietarios. Las especificaciones están sujetas a cambios sin previo aviso.