

Sobre la guía

- Esta guía de inicio rápido es solo de referencia. Se pueden encontrar diferencias menores en la interfaz de usuario.
- Todo el diseño y el software aquí están sujetos a cambios sin previo aviso por escrito.
- Todas las marcas comerciales y marcas comerciales registradas mencionadas son propiedad de sus respectivos dueños.
- Visite nuestro sitio web o póngase en contacto con su ingeniero de servicio local para obtener más información.
- Si existe alguna incertidumbre o controversia, consulte nuestra explicación final.

Paso 4

parpadea con luz verde.

terminar de agregar la cámara. Espere a que finalice el arranque y luego el indicador de la cámara conectado a la red Wi-Fi con banda de 2.4 GHz, y luego realice las siguientes operaciones para Conecte su teléfono inteligente a su red Wi-Fi y asegúrese de que su teléfono inteligente esté

Paso 5

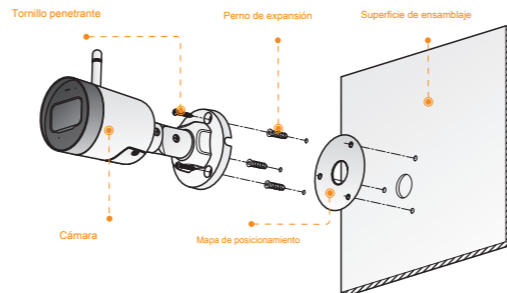


Nota:

- realice el paso 5 para agregarlas una por una.
- luego realice el paso 5 para agregarla nuevamente. Si tiene más de una cámara y si la red Wi-Fi ha cambiado o el estado del indicador es incorrecto, reinicie la cámara y

Instalación

Note: Asegúrese de que la superficie de montaje sea lo suficientemente fuerte como para soportar al menos tres veces el peso del dispositivo.



Paso 1 Taladre orificios para tornillos en la superficie de montaje como posicionamiento muestra el mapa y luego coloca los pernos de expansión.

Paso 2 Fije el pedestal de la cámara a la superficie de montaje con el tornillos autorroscantes.

Paso 3 Encienda la cámara y luego ajuste la lente al ideal ángulo.

FAQ Preguntas más frecuentes

► pudo iniciarse o no puede funcionar normalmente?

Asegúrese de que la cámara y su teléfono inteligente estén conectados a Internet correctamente. Si aún así no funciona, mantenga presionado el botón de reinicio durante 10 segundos para reiniciar la cámara, luego intente nuevamente.

► P: ¿No se puede conectar la cámara a Internet con la aplicación Imou? P: ¿La cámara no

- Mantenga presionado el botón de reinicio durante 10 segundos para reiniciar la cámara e intente nuevamente. Si todavía no funciona, conecte la cámara a la red
- Wi-Fi en la página web, luego agregue su cámara a la cuenta Imou.

- una) Conecte la cámara a la PC con un cable Ethernet y configure la IP de la PC para que sea el mismo segmento de red de la cámara que es 192.168.1.108 de forma predeterminada, luego inicie sesión en la página de configuración web. Seleccione Configuración> Red> Wi-Fi> Wi-Fi, verá todas las señales de Wi-Fi en la lista. Haga doble clic en su nombre de Wi-Fi, ingrese la contraseña de Wi-Fi y luego haga clic en Conexión. Después de conectar la cámara a Internet, desconecte el cable Ethernet y luego siga las instrucciones de la parte "Operar con la aplicación Imou" para volver a intentarlo.
- C)

► fuera de línea?

Verifique el estado del indicador LED:

- Si la luz verde está encendida, verifique si su enrutador Wi-Fi está conectado correctamente a Internet. Si Internet está bien, reinicie su cámara o restablezca la cámara a los valores predeterminados de fábrica y configure nuevamente. Si la luz roja parpadea lentamente o permanece encendida, restablezca la cámara a los valores predeterminados de fábrica y configure nuevamente. Si aún no puede funcionar, le sugerimos que se ponga en contacto con el servicio posventa.

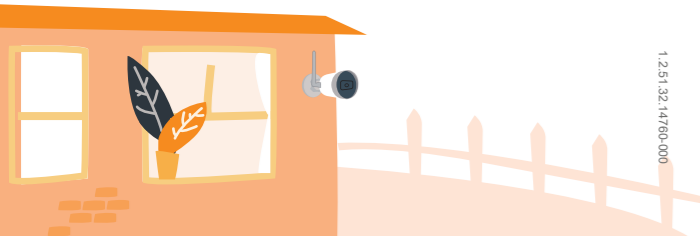
► P: ¿Puedo continuar grabando cuando la tarjeta SD está llena? P: ¿La cámara está

Cuando el almacenamiento está lleno, la cámara sobrescribirá los registros más antiguos existentes. Le sugerimos que almacene sus grabaciones importantes regularmente.



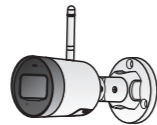
Guía de inicio rápido

Version 1.0.1



1.2.51.32.14760.000

Packing List



Cámara × 1



Conector a prueba de agua × 1



Adaptador de corriente × 1



QSG × 1

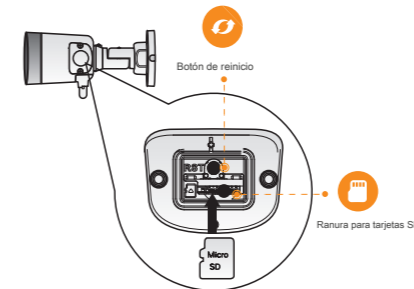
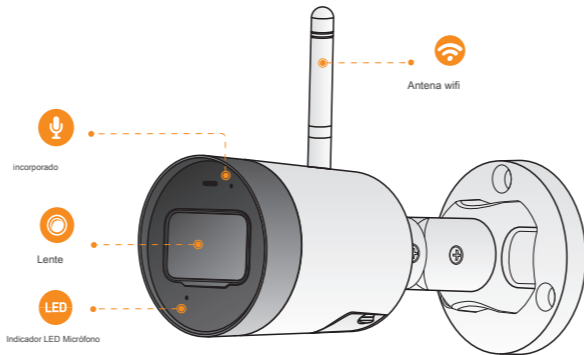


Mapa de posicionamiento × 1



Paquete de tornillo × 1

Cámara Introducción



Nota: Mantenga presionado el botón de reinicio durante 10 s para reiniciar la cámara.

El patrón del indicador LED se incluye en la siguiente tabla.

Estado del indicador LED	Device Status
Apagado	● Apagado / LED apagado Reiniciando
Luz roja encendida	● Después de reiniciar Mal funcionamiento del dispositivo de arranque En espera de la red
Luz verde parpadeante	● Operando correctamente La conexión de red falló
verde encendida Luz roja parpadeando	
parpadeando Luz verde y roja parpadeando alternativamente	Actualización de firmware

Operating Center

Paso 1

Imou.



código QR o busque " Imou " en Google Play o el Store para descargar e instalar la aplicación

Paso 2

Ejecute la aplicación Imou y luego registre una cuenta para el primer uso.

Paso 3

Conecte la cámara a la fuente de alimentación con el adaptador de corriente. Escanee el siguiente