

Funcionamiento con la aplicación Imou

Paso 1

Escanee el siguiente código QR o busque " Imou " en Google Play o App Store para descargar e instalar la aplicación Imou.



Paso 2

Ejecute la aplicación Imou y luego registre una cuenta para el primer uso.

Paso 3

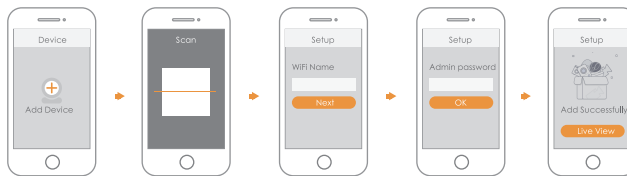
Conecte la cámara a la fuente de alimentación con el adaptador de corriente.

Paso 4

Espera a que finalice el arranque y luego el indicador de la cámara parpadea con luz verde.

Paso 5

Conecte su teléfono inteligente a su red Wi-Fi y asegúrese de que su teléfono inteligente esté conectado a una red Wi-Fi con banda de 2.4 GHz y luego realice las siguientes operaciones para terminar de agregar la cámara.

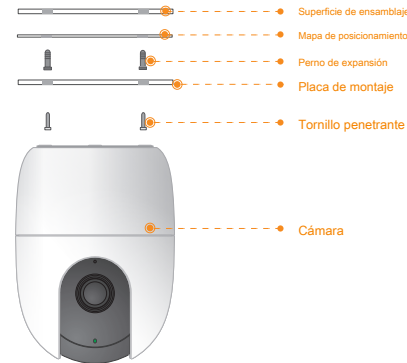


Nota: Si tiene más de una cámara, siga el paso 5 para agregar una por uno.

- Si la red Wi-Fi cambió o el estado del indicador falla, reinicie la cámara y luego realice el paso 5 para agregarla nuevamente.

Instalación de la cámara

Note: Asegúrese de que la superficie de montaje sea lo suficientemente fuerte para sostener al menos tres veces el peso del dispositivo.



Paso 1 Taladre agujeros para tornillos en la superficie de montaje como el mapa de montaje muestra, y luego coloque los pernos de expansión.

Paso 2 Fije la placa de montaje a la superficie de montaje con los tornillos autorroscantes.

Paso 3 Coloque la cámara en la placa de montaje, luego enciéndala y luego, ajuste la lente al ángulo ideal.

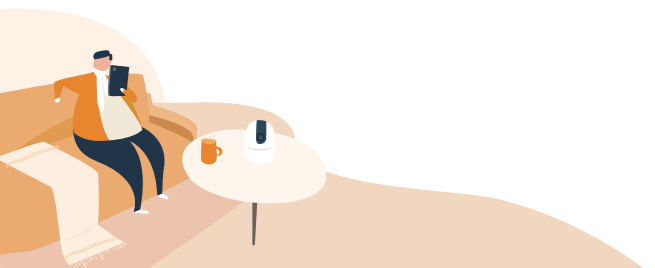
Sobre la guía

- Esta guía de inicio rápido es solo para referencia. Se pueden encontrar pequeñas diferencias en la interfaz de usuario.
- Todo el diseño y el software aquí están sujetos a cambios sin previo aviso por escrito.
- Todas las marcas comerciales y marcas comerciales registradas mencionadas son propiedad de sus respectivos dueños.
- Visite nuestro sitio web o póngase en contacto con su ingeniero de servicio local para obtener más información.
- Si hay alguna duda o controversia, consulte nuestra explicación final.

Imou

Guía de inicio rápido

Versión 1.0.0



Packing List



Cámara × 1



Adaptador de corriente × 1



Cable de alimentación × 1



QSG × 1



Paquete de tornillos × 1



Placa de montaje × 1



Mapa de posicionamiento × 1

Introducción a la cámara

LED

Indicador LED



Lente



Micrófono incorporado



Nota: Mantenga presionado el botón de reinicio durante 10 s para reiniciar la cámara.

El patrón del indicador LED se incluye en la siguiente tabla.

Estado del indicador LED	Device Status
Apagado	<ul style="list-style-type: none">● Apagado / LED apagado Reinicio● después del reinicio
Luz roja encendida	<ul style="list-style-type: none">● Arranque● Mal funcionamiento del dispositivo
Luz verde intermitente	Esperando la red
Luz verde encendida	Funcionando correctamente
Luz roja intermitente	Falló la conexión a la red
Luz verde y roja parpadeando alternativamente	Actualización de firmware