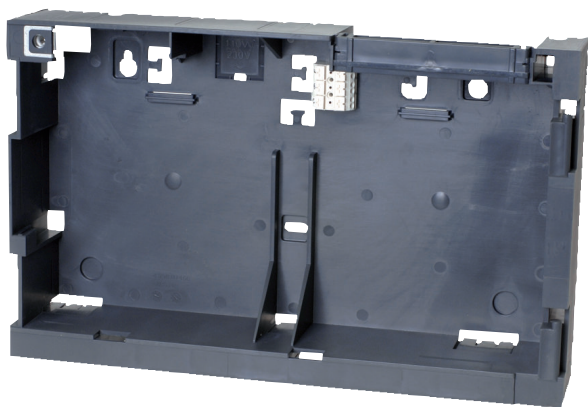




## FSH 0000 A Bastidor de montaje pequeño



El bastidor de montaje pequeño es necesario para las carcasas para instalación en bastidor:

- PSF 0002 A Fuente de alimentación, instalación en bastidor
- USF 0000 A Carcasa universal pequeña, instalación en bastidor.

### Especificaciones técnicas

#### Datos mecánicos

Material	Plástico, ABS
Color	Gris antracita, RAL 7016
Dimensiones	Aprox. 267 x 450 x 87 mm (aprox. 10,5 x 17,7 x 3,4 pulg.)

### Información sobre pedidos

**FSH 0000 A Bastidor de montaje pequeño**      **FSH 0000 A**  
necesario para carcasas PSF 0002 A y USF  
0000A

**Spain:**  
Bosch Security Systems, SAU  
C/Hermanos García Noblejas, 19  
28037 Madrid  
Tel.: +34 914 102 011  
Fax: +34 914 102 056  
es.securitysystems@bosch.com  
www.boschsecurity.es

**Americas:**  
Bosch Security Systems, Inc.  
130 Perinton Parkway  
Fairport, New York, 14450, USA  
Phone: +1 800 289 0096  
Fax: +1 585 223 9180  
security.sales@us.bosch.com  
www.boschsecurity.us

**America Latina:**  
Robert Bosch Ltda  
Security Systems Division  
Via Anhanguera, Km 98  
CEP 13065-900  
Campinas, Sao Paulo, Brazil  
Phone: +55 19 2103 2860  
Fax: +55 19 2103 2862  
al.securitysystems@bosch.com  
www.boschsecurity.com

**Represented by**